

FIA CÉE

ARGENTINA



Moda para Novias

Cásate aquí.
Dile sí
a lo increíble.



bodas xcaret

MÉXICO · RIVIERA MAYA

bodasxcaret.com
infobodas@xcaret.com





Hacemos de tu boda *el día más especial de tu vida*

Contamos con las mejores propuestas y paquetes especiales para que tu boda o evento social sea lo que siempre soñaste

En DoubleTree by Hilton Buenos Aires disponemos de amplios y confortables salones, gastronomía de primer nivel y un organizador de eventos que se encarga de cada detalle para que sea un día inolvidable

Información y reservas

Reconquista 945 - C1003ABS (CABA)
+54 11 5263 5800
reservas@dtbyhilton.com.ar



Nouvelles

Gifts- Belleza - Estética

Todo lo nuevo

GEISHA Fragancia

by *Acqua Di Vertiente*



La Colonia GEISHA de Acqua di Vertiente es una fragancia femenina que evoca la gracia y el encanto de las legendarias artistas del arte y la seducción.

GEISHA te transporta a un jardín secreto donde los aromas exóticos te envuelven en un abrazo sensual y misterioso. En su salida se entrelazan, la riqueza del azafrán con la dulzura del jazmín y la frescura cítrica de la mandarina. La ciruela aporta una nota de tentación irresistible, creando una apertura intrigante y seductora. En su corazón, el amberwood aporta una calidez envolvente y una sensualidad sutil, mientras que el ámbar gris añade una profundidad terrosa y enigmática.

Finalmente, en su fondo, GEISHA se sumerge en la serenidad que aporta la resina de abeto en armonía con cautivadoras notas de cedro.

GEISHA es más que un perfume, es una experiencia sensorial que te transporta a un mundo de belleza, misterio y seducción..

@ACQUADIVERTIENTE



Serums Rostro y Cuello

by *Arex Cosmética*

Compuesto por tres SERUMS para Rostro y Cuello, cada uno posee características específicas para cada piel: VITAMINA C, ANTIMANCHAS y ANTIAGE.

El nuevo SERUM ANTI-MANCHAS/ DESPIGMENTANTE/ TONO UNIFORME de AREX CEUTICALS está formulado para corregir manchas, reducir la hiperpigmentación y unificar el tono de la piel.

Por su parte, el novedoso SERUM ANTIAGE/ EFECTO LIFTING/ Reafirmante de AREX CEUTICALS, está desarrollado con los siguientes beneficiosos activos: SARCOLIM RE-SHAPE™, posee propiedades reafirmantes. la piel y aclarando manchas oscuras. de la piel.

Por último, el SERUM ANTIOXIDANTE/ LUMINOSIDAD con VITAMINA C de AREX CEUTICALS está enriquecido con activos beneficiosos como la VITAMINA C. Este activo es fundamental para la salud de la piel gracias a su potente acción antioxidante, que combate los radicales libres responsables del envejecimiento prematuro.

@AREXCOSMETICA



HOTEL MADERO
BUENOS AIRES

CELEBRÁ TUS
MOMENTOS ESPECIALES EN

HOTEL
MADERO

WP: 1155135133

reservas@hotelmadero.com



ROSARIO VERA PEÑALOZA 360 · DIQUE 2 · PUERTO MADERO
BUENOS AIRES · ARGENTINA

Nouvelles

Aperturas - Lanzamientos - Bebidas

Todo lo nuevo



Corrector Premium

by MUD MAKEUP

La revolución en corrección y luminosidad**
El Corrector Premium llega como la solución definitiva para un acabado impecable y natural.

Con una fórmula ultraliviana y vegana, adapta su textura a todos los tonos de piel, brindando alta cobertura sin dejar rastros. Perfección ligera y luminosidad natural para cada rostro!

@MUDMAKEUPDESIGN

Brochas profesionales

by Andreatti

Andrea Lorena Sarn, una experimentada maquilladora y ejecutiva de marketing, ha dado un paso más en su exitosa carrera al fundar ANDREATTI.ARG, una empresa familiar dedicada a la distribución de accesorios de maquillaje profesional.

La línea insignia de ANDREATTI.ARG: una colección de seis brochas profesionales inspiradas en las diosas de la mitología griega. Cada brocha lleva el nombre de una diosa y está diseñada para cumplir una función específica en el maquillaje.

@ANDREATTI.ARG



Towwora Gin

En sus nuevas presentaciones

Refinado en cuatro destilaciones, elaborado con botánicos exclusivos de la Isla Grande de Tierra del Fuego y coronado con el agua más puraproveniente de las nieves eternas del fin del mundo.

En sus presentaciones:

- London Dry
- Calafate
- Black Edition con Ajo Negro

Botellas de 500ml y 750 ml

@TOWWORAGIN



ANDREATTI.ARG

NUEVOS!

BÁLSAMOS LABIALES



Arex.
hypoallergenique

COLECCIÓN
Summer

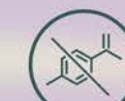
TUTTI-FRUTTI

FRUTOS ROJOS

SANDÍA



APTO
VEGANO



SIN
PARABENOS



NO TESTEADO
EN ANIMALES

HIPO
ALERGÉNICOS

CON MANTECA DE KARITE
ACEITE DE JOJOBA
Y VITAMINA E

Instagram Facebook : @AREXCOSMETICA

FLORES & COMPAÑIA

BY MARIA FERNANDA RUIZ

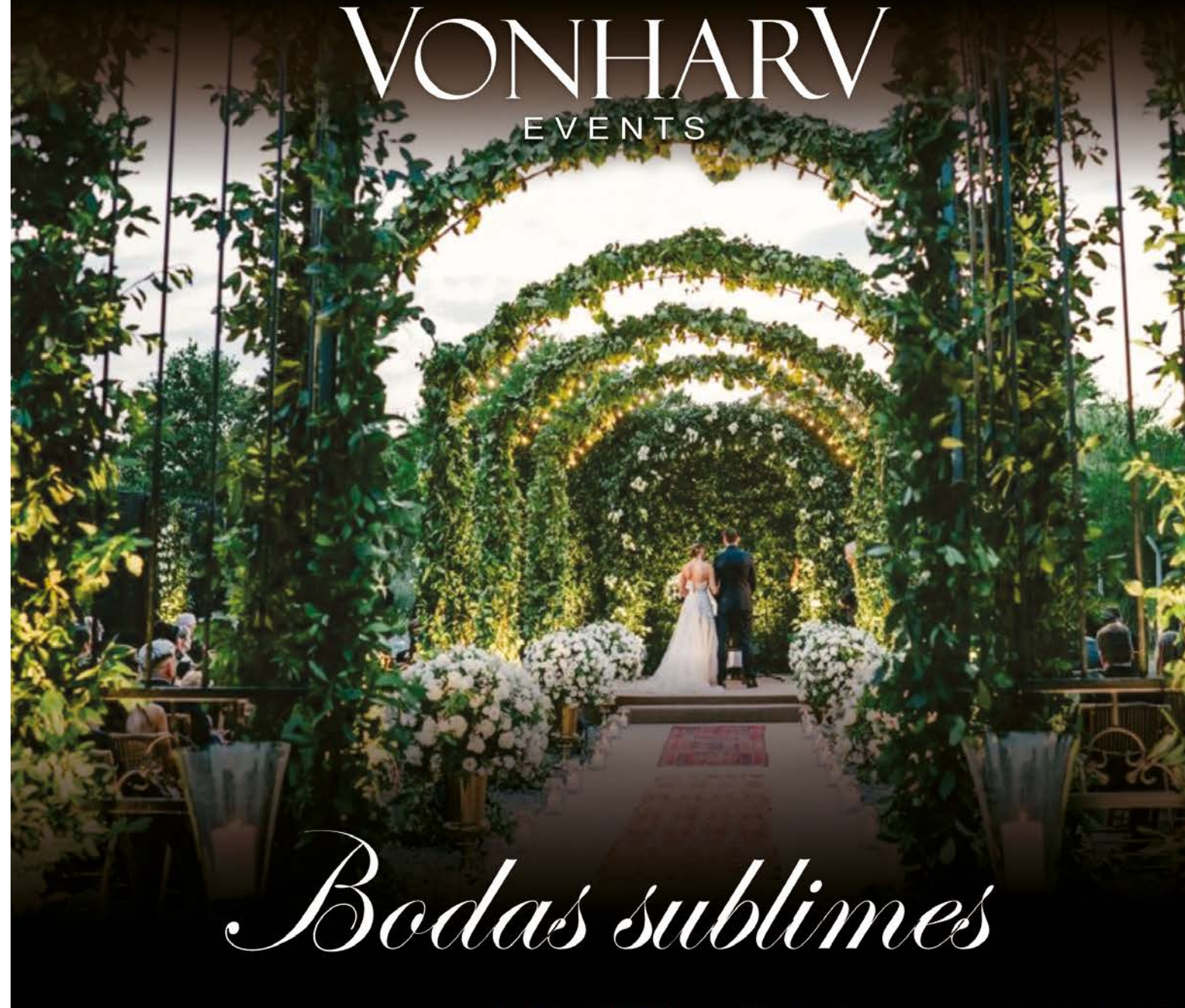


AMBIENTACIONES | RAMOS Y TOCADOS | IGLESIAS | ALTARES | ALQUILER MOBILIARIO
www.floresycom.com.ar | floresycom@gmail.com | 4501 . 2440 / 2089-8362 / 155.877.0776

 floresycompania_by_fer

VONHARV

EVENTS



Bodas sublimes



vonharv.com

Vonharv, el lugar de Eventos donde la magia se hace realidad.

Ubicado estratégicamente en la Gonet, en la Provincia de Buenos Aires, Vonharv Eventos es un espacio exclusivo donde cada idea puede hacerse realidad.



Con tecnología de última generación, este lugar se destaca por su excelencia en cada detalle, ofreciendo experiencias únicas e inolvidables.

Hablar de Vonharv es hablar de exclusividad, innovación y sofisticación. Construido íntegramente para eventos, incorpora en su ADN la más avanzada tecnología, inspirada en la ingeniería de los teatros y escenarios de los shows más modernos del mundo. Esto permite crear diseños y montajes técnicos inigualables, adaptados a la impronta de cada evento y asegurando que cada familia viva un momento irrepetible.

El espacio se desarrolla sobre más de 4000 metros cuadrados cubiertos y más de 600

metros cuadrados de espacios exteriores y estacionamiento privado, en donde todo está pensado.

El salón Grand Harbour permite modular el espacio interior por un sistema de paredes móviles completamente acústicos, y dividirlo hasta en tres salones totalmente independientes, cada uno con su foyer y sus áreas de servicios, lo que permite una gran versatilidad y adaptabilidad. La capacidad de los salones según la configuración puede ir desde 100 hasta más de 1000 personas.



VONHARV cuenta con un Estudio creativo y de producción para generar contenido, conducido por un equipo de Ingenieros y técnicos de experiencia internacional.



El equipo técnico de Vonharv, conformado por profesionales con más de 20 años de experiencia en el mundo del espectáculo, giras y eventos internacionales, garantiza la perfección en cada proyecto. Las pantallas LED, los sistemas de iluminación y sonido, son propios y son los mismos utilizados por los artistas más reconocidos a nivel global. Esta es la esencia y de ahí proviene la gran capacidad tecnológica.

Y lo más deslumbrante que puede existir: Más de 600 metros cuadrados de pantallas de LED, más de 200 Cabezales móviles, 40 proyectores Láser de alta potencia, sistemas de sonido Line Array de última generación y alta definición, para llenar y ambientar cada espacio de una manera única, enriqueciendo la experiencia de los invitados y dando infinitas posibilidades creativas para personalizar cada evento.

“Las mil y una formas de hacer tu evento”...

No hay límites para crear. En Vonharv es un espacio imponente, fino, moderno y sobrio, donde se fusiona con la tecnología, el arte, la elegancia y la Gastronomía de excelencia para ofrecerte un espacio vanguardista y sofisticado, dándote un mundo de posibilidades para crear eventos únicos.

 @vonharvok





Arex.
hypoallergenique

COLECCIÓN
Summer

Protegé tu piel
del SOL

FPS
50
UVB
UVA

**PROTECTOR
FACIAL**



CUIDADO DIARIO
ALTA PROTECCIÓN

FPS
20
UVB
UVA



**PROTECTOR
LABIAL**

CON MANTECA DE KARITE ACEITE DE JOJOBA,
ACEITE DE MORINGA, OLEATO DE OLIVA
Y VITAMINA E

: @AREXCOSMETICA

HIPO
ALERGÉNICOS



APTO
VEGANO



SIN
PARABENOS



NO TESTEADO
EN ANIMALES

ACQUA DI
VERTIENTE

NUEVA COLECCIÓN
PERFUMEROS
8 Variedades

*Las mejores
fragancias
ahora en
una nueva
presentación!*

Eau de Toilette



JAZMINES DE PROVENCE, MUGUET & GARDENIAS

FLORES DE PRIMAVERA

ROSEWATER

ROSAS DE BULGARIA

SICILIAN LIMES, VERVEINE & NARDO

FRUTOS ROJOS

POPPY

FLORES DE ORIENTE

Práctica, para llevarlas siempre con vos!

Nouvelles

Colecciones - Moda

Todo lo nuevo



Nueva Colección Cápsula "Getaria"

by *Nuria Bueno*

La diseñadora Nuria Bueno lanza "Getaria", una colección cápsula de Alta Costura inspirada en el encanto del pueblo natal de Cristóbal Balenciaga. Este homenaje a la rica historia de Getaria combina líneas puras, detalles artesanales y técnicas icónicas como la corsetería interna.

Con una paleta de tonos neutros—off white, nude, rosados y negro y tejidos como seda, organza y gasa, Nuria captura la esencia de la arquitectura y la tradición vasca. "Getaria es un lugar especial que inspira elegancia y autenticidad", afirma la diseñadora.

@NURIABUENO_OK

Devré auténtico y versátil

Leonardo Sbaraglia, el nuevo embajador

Como su nuevo embajador, un ícono de estilo auténtico y versátil que encarna los valores de la marca.

Bajo el concepto #LifeWear, Leonardo nos acompañará en cada evento de su día a día, reflejando la esencia contemporánea y sofisticada de Devré.

La colección SS2025 de Devré ofrece una paleta de colores relajados y modernos, ideal para el verano. Tonos neutros como beige y tiza forman la base, complementados con verdes y caquis que aportan frescura. Los estampados geométricos sutiles añaden un toque de modernidad a diseños clásicos, destacando el espíritu sofisticado de la marca.

@DEVREOFICIAL



Mora



@moraoficial.ok

www.moraoficial.com.ar

Nouvelles

Belleza - Estética - Maquillaje

by EXEL LABORATORIO

EXEL Green Confort Line



EXEL GREEN integra el innovador CBD liposomado y prebióticos esenciales a su línea con una propuesta multifuncional de 4 productos faciales y corporales, diseñados para atender las necesidades visibles de la piel, normalizando, nutriendo y equilibrando, brindándole así bienestar general.

Con formulaciones innovadoras de fitocosméticos y tecnología liposomal aplicada CONFORT LINE se convierte en EL REFUGIO DE LA PIEL DEL USUARIO frente a las necesidades de bienestar, calma, vitalidad y equilibrio de hoy.

El gran diferencial de esta opción dermatocósmética es la incorporación de nanovectores a su diseño aumentando así la eficacia de su formulación

de altísima naturalidad, ingredientes y procesos con sellos y certificaciones, consiguiendo una experiencia de uso inigualable.

SKIN DEFENSE CREMA FACIAL Con Liposomas de CBD y Prebióticos. Calma, revitaliza, normaliza barrera y brinda bienestar general. Antioxidante y regeneradora.

RELAX ACEITE FACIAL con CBD y aceite de Moringa. Calma, Relaja, repone lípidos, humecta, ilumina.

D-CONGEST CONTORNO DE OJOS Con Liposomas de CBD y Prebióticos. Humecta, previene signos de envejecimiento, brinda luminosidad, firmeza y elasticidad.

SOOTHE EMULSIÓN CORPORAL con Liposomas de CBD y Prebióticos. Refresca, revitaliza y reafirma. Hidrata y devuelve emolencia. Antioxidante y regeneradora.



Beneficios Exel Green Confort:

Restauración Profunda:

El CBD vectorizado en liposomas optimiza la acción del cannabidiol permitiendo un efecto calmante, anti-irritante y revitalizante, a la vez que ayuda a reducir molestias y enrojecimientos. Combate los signos visibles del envejecimiento cutáneo.

Equilibrio Natural:

Los prebióticos nutren la microbiota de la piel, fortaleciendo su barrera contra agresiones externas y estrés garantizando una piel equilibrada y protegida.

Hidratación y Elasticidad:

Cada formulación actúa hidratando intensamente, mejorando la elasticidad y dejando la piel suave, radiante y visiblemente rejuvenecida.

@BIOEXELOFICIAL

EXEL

TECNOLOGÍA
LIPOSOMAL
aplicada

GreenLine

DERMO VEGAN SKINCARE

CONFORT

EL REFUGIO DE TU PIEL

Más calma, radiante y en bienestar.



Experiencia que transforma la belleza y emoción reflejadas en la piel.

PREBIÓTICOS
veganos

CBD



www.bioexel.com

/BiocosmeticaExel

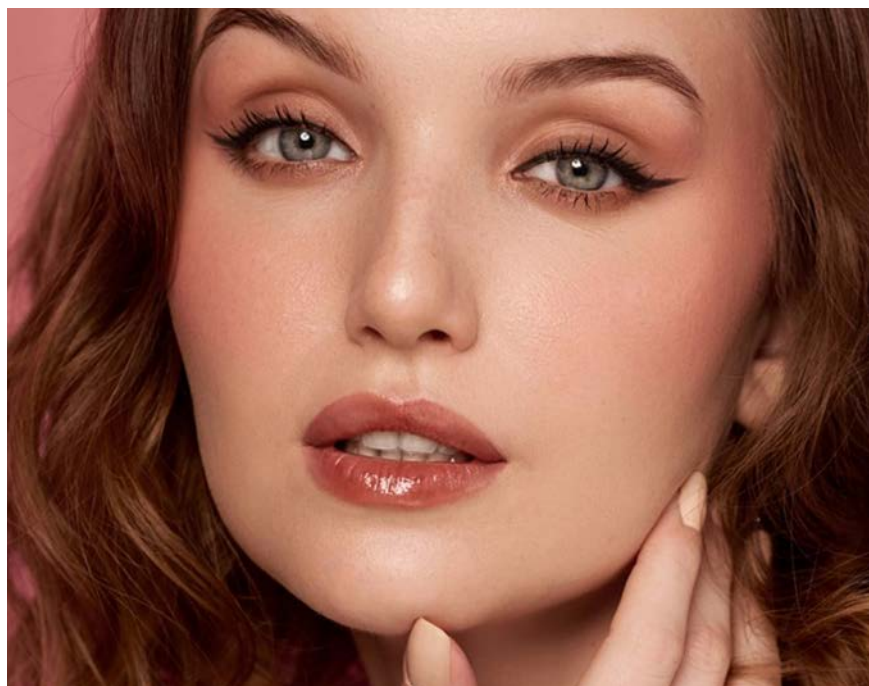
/BioexelOficial

/BioexelOficial

LA LÍNEA DE COSMÉTICA PROFESIONAL ARGENTINA QUE MAS SE CONOCE EN EL MUNDO

Lo nuevo en make-up 2025 naturaleza, glow y productos multifuncionales

El 2025 marca un giro hacia lo esencial, donde la naturalidad y la versatilidad son las protagonistas en el mundo del maquillaje.



Desde Academias MUD, el auge del look piel fresca y natural será protagonista del año. La piel se vuelve brillante y la multifuncionalidad será la palabra clave en los neceseres del 2025.

Los productos diseñados para ojos, mejillas y labios serán indispensables para simplificar las rutinas. El rubor multifunción será el favorito del año, con tonos como el terracota, melocotón y rosados suaves liderando la tendencia de looks monocromáticos.

Sus texturas cremosas y modulables permitirán jugar con la intensidad según la ocasión, manteniendo siempre una apariencia armónica y fresca.

¿Cómo lograr el look natural de 2025?

Hidratación: Prepara la piel con una crema ligera que aporte frescura y suavidad.

Cobertura mínima: Opta por un tinte luminoso aplica corrector sólo en zonas específicas.



Blush multifunción: Úsalo en pómulos, párpados y labios para un look coordinado y natural.

Glow estratégico: Iluminadores líquidos o en crema para realzar puntos altos del rostro.

Cejas naturales: Definir y fijar con gel transparente o ligeramente pigmentado.

Instagram: [mudmakeupdesign](https://www.instagram.com/mudmakeupdesign)

Website: mudmakeupdesign.com.ar



“
El maquillaje en el 2025 no será solo una tendencia, sino un estilo de vida que celebra la autenticidad.
Productos que cuidan, iluminan y simplifican se convertirán en aliados para destacar la belleza única de cada persona.
Este enfoque minimalista y funcional no solo hará que resaltes lo mejor de ti, sino que también te permitirá ahorrar tiempo sin sacrificar la elegancia.
¡El futuro de la belleza está aquí, lleno de luz, naturalidad y una nueva forma de ver el maquillaje!
”





Oasis de Belleza y Cuidado Personal En el Corazón de la Ciudad

L'Espace de la Beauté es más que un espacio para el cuidado personal: es un refugio de lujo y serenidad en medio del ritmo acelerado de la ciudad.

Diseñado para hombres y mujeres, este lugar ofrece una experiencia única para quienes buscan lo último en belleza y bienestar.

Un Santuario para la Relajación y el Bienestar

Concebido como un oasis urbano, L'Espace de la Beauté permite desconectarse del estrés diario y dedicarse al cuidado personal.

En este espacio, cada tratamiento está pensado para restablecer el equilibrio interior mientras la piel recupera su vitalidad y luminosidad.

Las Mejores Marcas de Lujo

Este exclusivo rincón destaca por ofrecer productos y tratamientos de marcas de renombre internacional como Sisley Paris, reconocida por su calidad y tecnología de vanguardia.



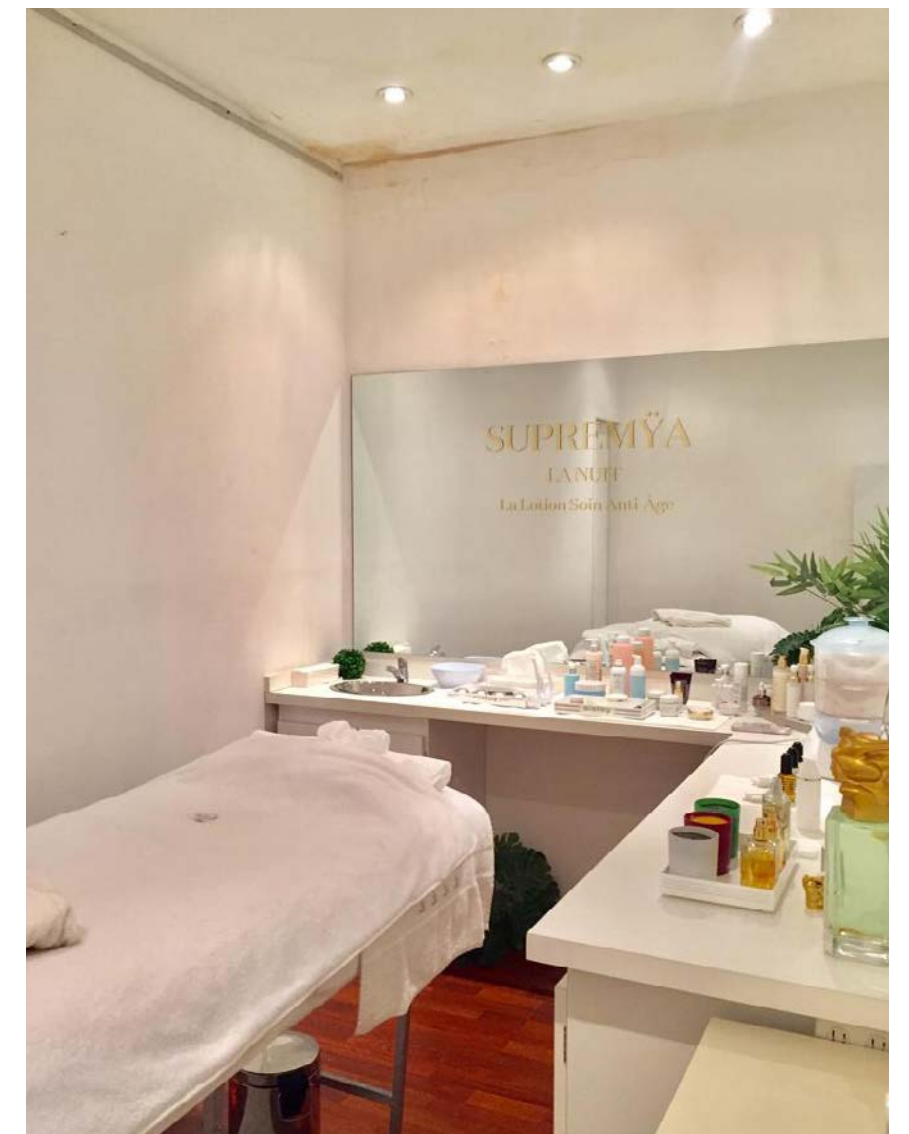
Aquí, los clientes pueden disfrutar de tratamientos diseñados para embellecer el rostro, el cuello y el escote, elevando el confort a otro nivel.

Tendencias en Belleza y Fragancias

L'Espace de la Beauté también es el lugar perfecto para descubrir las últimas tendencias en maquillaje y explorar una selección de fragancias exclusivas. Desde productos de alta calidad hasta perfumes que destacan por su sofisticación, este espacio satisface a los amantes de la belleza.

Un Espacio para Todos Dirigido tanto a hombres como a mujeres, L'Espace de la Beauté ofrece soluciones personalizadas para cada necesidad.

Además, cuenta con una amplia variedad de marcas, como Home Spray de Mercado de Pétalos, La Pasionaria, Mavala, Hair Rituel, Stendhal Paris, Pupa y Lalique Beauty, ideales para encontrar el regalo perfecto.



Ubicado en la Galería Promenade, L'Espace de la Beauté combina productos de lujo, tratamientos innovadores y un equipo experto, brindando una experiencia inigualable que resalta la belleza interior y exterior.

Vení y descubrí el lujo de cuidarte en un entorno diseñado para vos.

📍 Av. Alvear 1883, L 26, Recoleta

🌐 www.espacebeaute.com.ar

📷 @lespacedelabeaute

El Camino hacia la Emperatriz que habita en VOS

Con una fusión única de astrología, bio decodificación emocional, coaching Pnl. y Terapia Sistémica, Agustina guía a mujeres a descubrir su potencial y transformar sus vidas.

Agustina Szatmasi Mentora de Emperatrices en potencia es una líder apasionada en el camino del auto conociendo y la transformación personal.

Fundadora de la comunidad Emperatrices en potencia, creadora del programa "La emperatriz que habita en vos", ofrece un espacio seguro y amoroso para VOS emperatriz que deseas redescubrirte, comprender tus talentos y sanar aspectos internos que pueden estar limitando tu desarrollo.

Entre los servicios se destacan "La sesión de claridad", donde se realiza un análisis inicial para definir el camino a seguir. El programa "La emperatriz que habita a en vos" y "Las mentorías."

Cada servicio es una oportunidad para que profundicen en el autoconocimiento y encuentren las herramientas que las empoderen aún más.

Agustina trabaja con mujeres que están en la búsqueda de cambios significativos en su vida, ya sea el área profesional, emocional o personal.

Su misión de vida es clara,



ayudar a a cada mujer a descubrir y abrazar su verdadera esencia para vivir con autenticidad, confianza y paz interior.

"Mi deseo es que cada mujer se permita la belleza de su viaje interior, valorando cada paso y que se sienta merecedora de una vida en sintonía con sus sueños"

Te espero para trabajar juntas...

Agustina Szatmasi

+54 9 11 3116 5967

agustina.szatmasi



“
El proceso de cada mujer es único y me apasiona ayudarlas a que descubran su grandeza que ya existen en Vos, acompañándolas a encontrar claridad y propósito en cada etapa de sus vidas.
”



TICORAL

EXPRESS



cotillonticoralexpress



ticoexpress.com.ar

Lavalle 2328 - CABA - 11.4954-4433 (int.220/1)



Palladio Hotel MGallery Bs. As.

Te presenta opciones de estadía & spa para disfrutar en pareja, además cuenta con dos salones ideales para eventos boutique.



En este emblemático edificio, el huésped podrá encontrar habitaciones con el máximo confort, la gastronomía única de **Negresco Bistró & Bar**, y la relajación ideal en el **Secret Spa & Wellness Center**.

Palladio Hotel propone diversas opciones de estadía pensadas para la pareja, algunas de ellas son: **Noche Romántica, Noche de Bodas y Estadía Relax.**

La Noche de Bodas, incluye el alojamiento en Deluxe Suite con balcón privado, desayuno en la habitación, early check in a las 12 hs y late check out a las 16 hs sujeto a disponibilidad, una botella de espumante con trufas y 10% de descuento sobre los servicios de Room Service.

Por otro lado, **la Noche Romántica** ofrece alojamiento con desayuno en la habitación, welcome drink, late check out a las 14 hs sujeto a disponibilidad y un espumante con chocolates. Por último, **la Estadía Relax**, está pensada para desconectarse y disfrutar de una relajación completa, incluye alojamiento con desayuno en el restaurant Negresco Bistró, masaje de 50 minutos para 2 personas en el Wellness Center, almuerzo saludable para 2 personas y late check out a las 16hs sujeto a disponibilidad.

Ambas opciones de estadía incluyen parking de cortesía y acceso al Secret Spa & Wellness Center. Allí, podrán disfrutar del circuito de bienestar y la sala de relax, sauna seco, duchas escocesas, tepidarium, camas térmicas tumbonas, piscina exterior climatizada y Jacuzzi.



En el piso 11 del hotel se encuentra el **Secret Spa & Wellness Center**, un lugar para el bienestar integral. Los visitantes pueden disfrutar de tratamientos revitalizantes que incluyen masajes y circuitos de relajación. Los recomendados de Palladio Hotel MGallery para celebrar el amor son: Love & Health, Friends Experience, Only For You (exclusivo para hombres) y Pure Energy C+.

Todos los tratamientos de spa incluyen acceso al circuito de Bienestar con sauna seco, tepidarium, camas térmicas tumbonas, ducha escocesa, sala de relax, refrigerios y parking de cortesía.

Además del confort y las experiencias de relajación, el hotel posee 2 elegantes salones para eventos sociales y corporativos, que combinan el estilo clásico con el confort de la modernidad.

La propuesta integral de Charming Celebrations está pensada para eventos boutique hasta 70 invitados.

Incluye el salón para 25 a 70 invitados; un menú personalizado de banquetes y cocktail de recepción; un menú de 3 pasos (entrada, plato principal y postre - bebidas sin alcohol - vino y espumante para brindis); técnica (sonido de alto impacto - música de DJ - pista de baile - luces perimetrales - pantalla y proyector); servicio de hostess y guardaropa; dos cocheras de cortesía para el día del evento; una noche de cortesía con desayuno buffet y acceso a Secret Spa & Wellness Center; Early check in a las 12 hs y late check out a las 18 hs, sujeto a disponibilidad.

- 📍 Avenida Callao 924
- 🌐 palladiohotelbuenosaires.com
- 📷 palladiohotelba



Petit Enfant

MI PERFUME
FAVORITO! ★

PRODUCTOS HIPOALERGÉNICOS



“La Maison de Petit”

BUENO PARA TU BEBÉ... BUENO PARA EL MEDIO AMBIENTE.



GUAPAPA
by BENITO



La Bodega Susana Balbo

Apuesta al enoturismo en Mendoza...

Susana Balbo, la bodega de la primera mujer enóloga de la Argentina, invita al público a experimentar una propuesta enoturística única

Con el restaurante Osadía de Crear recomendado por la prestigiosa guía MICHELIN y la reapertura de CRIOS, la bodega Susana Balbo ofrece una experiencia gastronómica y enoturística excepcional.

Visitantes pueden disfrutar de diferentes opciones para almuerzos, visitas y degustaciones rodeados de viñedos y con el imponente paisaje del Cordón del Plata de fondo.

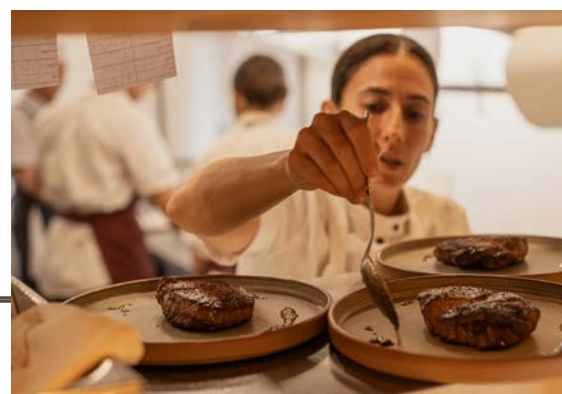
El programa se destaca por su esencia innovadora y disruptiva, e incluye una gran variedad de actividades tales como menús de almuerzo, picnics, degustaciones, actividades "hands-on" y mucho más.

Osadía de Crear, el restaurante de la bodega, ofrece un menú de 4 o 6 pasos maridado con alguno de los mejores vinos de la casa.

Su propuesta gourmet, la cual fue recomendada en la Guía MICHELIN 2024, se caracteriza por la comunión de los productos que brindan las distintas estaciones del año y las técnicas culinarias que permiten realzar el sabor, los aromas y las texturas de dichos productos a su máxima expresión.

Esto se refleja en el diseño de una carta, concebida por la chef Flavia Amad, que se distingue por su audacia y se compone de preparaciones diseñadas para el estímulo de los sentidos.

Con la reapertura de CRIOS, desde el mes de septiembre se ofrece una experiencia culinaria renovada centrada en la cocina de fuegos, complementada por una nueva arquitectura diseñada para disfrutar del aire libre, las vistas a los jardines y la imponente Cordillera de Los Andes.



Crios presenta dos propuestas gastronómicas diseñadas para deleitar tanto a visitantes argentinos como internacionales:

Menú de Fuegos

Los visitantes podrán disfrutar de un menú gastronómico basado en las costumbres culinarias argentinas, acompañado de una selección de los mejores vinos de Susana Balbo, además de servicio de agua, café y petit four.

La segunda opción permite elegir a la carta, con opciones como tabla de quesos y fiambres, ensaladas, vegetales, salsas, distintos cortes de carne, entre otros.

Flavia Amad busca, con esta carta, celebrar la esencia de las costumbres argentinas con un enfoque innovador que convierte cada plato en una experiencia gastronómica única.

Picnics al aire libre

Este menú está diseñado para que lo disfruten dos personas. Para empezar, podrán optar por un dúo de empanadas o una sopa que varía según la estación. A continuación, podrán elegir entre distintos tipos de sándwiches o ensaladas.

Para finalizar, disfrutarán de deliciosos postres. Todo el menú estará acompañado con servicio de agua y una botella de vino de la línea Crios.

Es la opción ideal para quienes buscan una experiencia relajada y distendida mientras disfrutan del entorno natural del paisaje mendocino.

Luego, se puede optar por regresar a Osadía de Crear y terminar la visita con una de las degustaciones especiales de la bodega.

Cada una de ellas cuenta una historia y toca algún tema relevante para la historia y la filosofía de trabajo de Susana Balbo.

Para quienes les apasiona aprender jugando, la bodega ofrece dos actividades "hands-on":



Blending Art:

Una invitación para convertirse en enólogo por un día y combinar diferentes uvas con el objetivo de crear tu propio vino de corte.

Clases de cocina:

Esta experiencia se basa en una alta gastronomía con las más arraigadas técnicas tradicionales de Argentina. El objetivo es enseñar y preparar algunas recetas típicas de nuestro país.

Abierto todos los días de 9 am – 6 pm

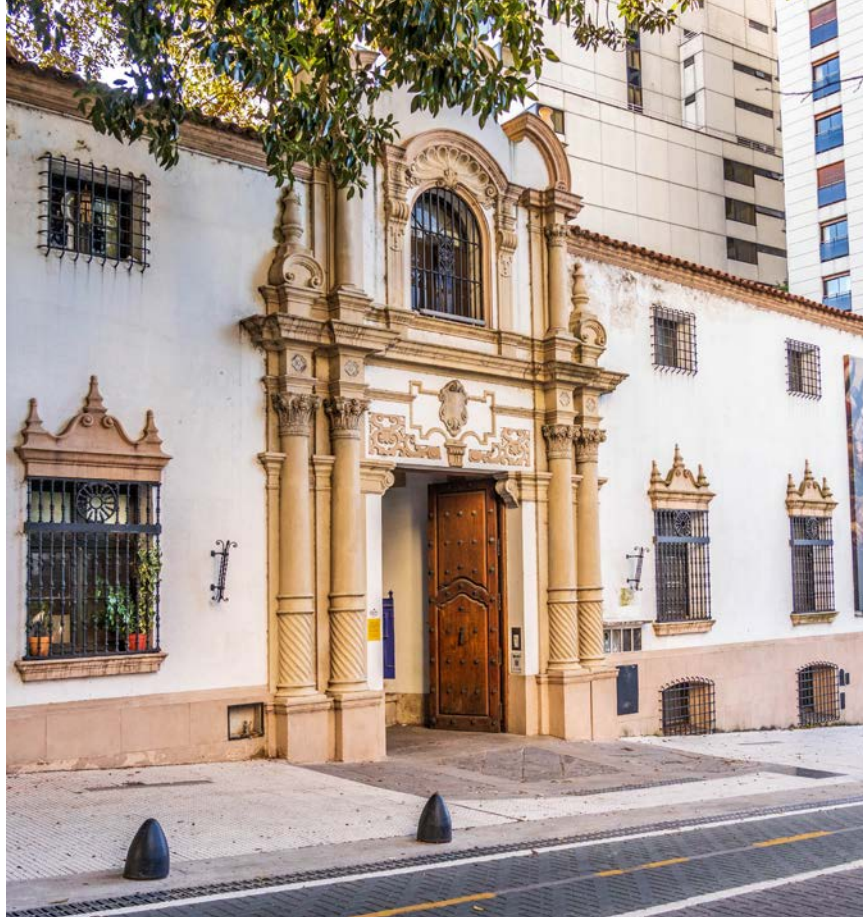
📍 Cochabamba 7801, Agrelo, Luján de Cuyo - Mendoza

🌐 www.sbwines.com.ar

☎ +54 9 261 662 6754

📷 [susanabalbowines](https://www.instagram.com/susanabalbowines)





Museo de Arte Hispanoamericano Isaac Fernández Blanco

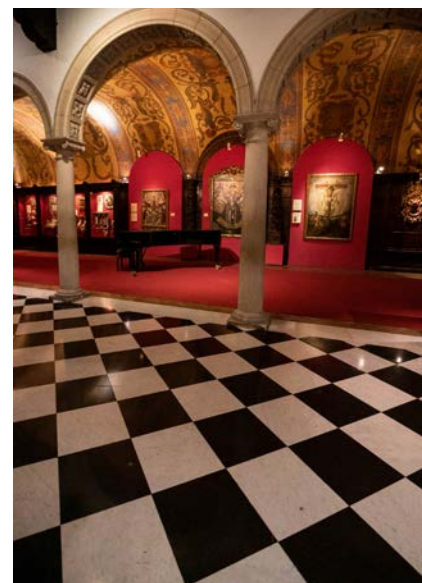
Un lugar que alberga la historia, el arte y la arquitectura de una manera única y fascinante...

Durante su larga estancia en Europa, Isaac Fernández Blanco (1862-1928) encausó su vocación de coleccionista con la adquisición de instrumentos musicales antiguos.

A su regreso a Buenos Aires, encargó en 1901 al gran arquitecto noruego Alejandro Christophersen la ampliación y remodelación de la casa familiar, donde fundó el primer museo privado en la Argentina abriendo las puertas de su propia residencia, en la que hoy es considerada la única mansión de estilo ecléctico de fines del XIX que queda en el viejo barrio sur de Monserrat y con características de palacete neorrenacentista.

Pronto sus salones fueron invadidos por los objetos rescatados del acervo familiar, tales como, abanicos, peinetas, documentos, retratos del período federal, etc. El entusiasmo lo llevó a recorrer el territorio del norte argentino y Bolivia, conformando la mejor colección de platería colonial sudamericana del siglo XVIII y argentina del siglo XIX que se conociera hasta ese momento.

El Museo cuenta con dos sedes. el Palacio Noel en el Barrio de Retiro. Suipacha 1422 y la Casa Fernández Blanco en el Barrio Monserrat. H. Yrigoyen 1420. Ambos forman parte de la red de museos del Ministerio de Cultura de la Ciudad de Buenos Aires. Argentina.

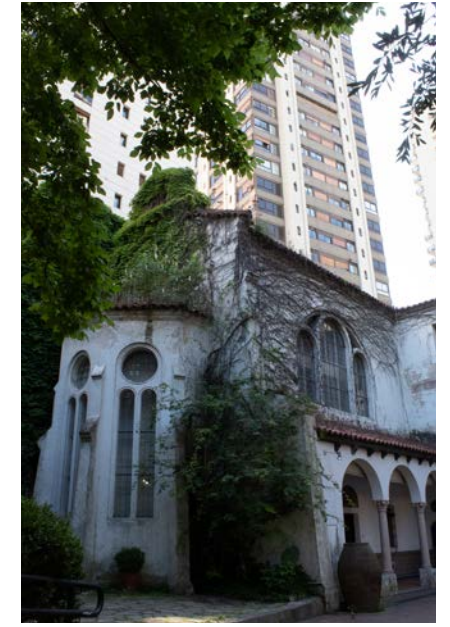


Desde entonces abrió su casa en horarios especiales para visitantes y, en septiembre de 1921, decidió hacer de ella el primer museo privado de Argentina.

Al año siguiente, tras una venta simbólica de la casa a la comuna de la ciudad, entregó la totalidad de su colección, bajo la condición de que el museo llevara su nombre.

A su muerte, en 1928, el museo contaba con más de 9.500 piezas.

Este proyecto actual de remodelación, puesta en valor y reconversión en museo de la CFB, se encarga de difundir colecciones y las artes aplicadas de los siglos XIX y XX.



“ Su patrimonio abarca dos períodos singulares del desarrollo histórico y creativo hispanoamericano y argentino: El mundo colonial en la sede Palacio Noel del Barrio de Retiro y el arte de los siglos XIX y XX en la Casa Fernández Blanco, en el barrio de Congreso. ”

www.buenosaires.gob.ar/cultura/museos/museo-fernandez-blanco
 @museofernandezblanco
 @casafernandezblanco





Selena Café – El Tambito

Un lugar histórico para bodas con encanto...

Ubicado en el hermoso entorno de Plaza Sicilia, frente al lago Victoria Ocampo, Selena Café – El Tambito es el lugar perfecto para quienes desean una boda única.

Esta casa pintoresquista, restaurada con esmero, data de 1877 y combina naturaleza y detalles arquitectónicos originales, como pisos de época, una cúpula de pinotea y escaleras de mármol.

Su diseño crea una atmósfera mágica que transporta a los invitados a otra época, con un toque romántico y elegante ideal para una celebración memorable.

Espacios para una Boda Intima y Privada

Selena Café cuenta con cuatro salones cubiertos, una galería y un jardín privado. Puede recibir hasta 70 invitados en formato de cena o 150 en cóctel, incluyendo opciones de livings en el jardín para un ambiente relajado y acogedor.

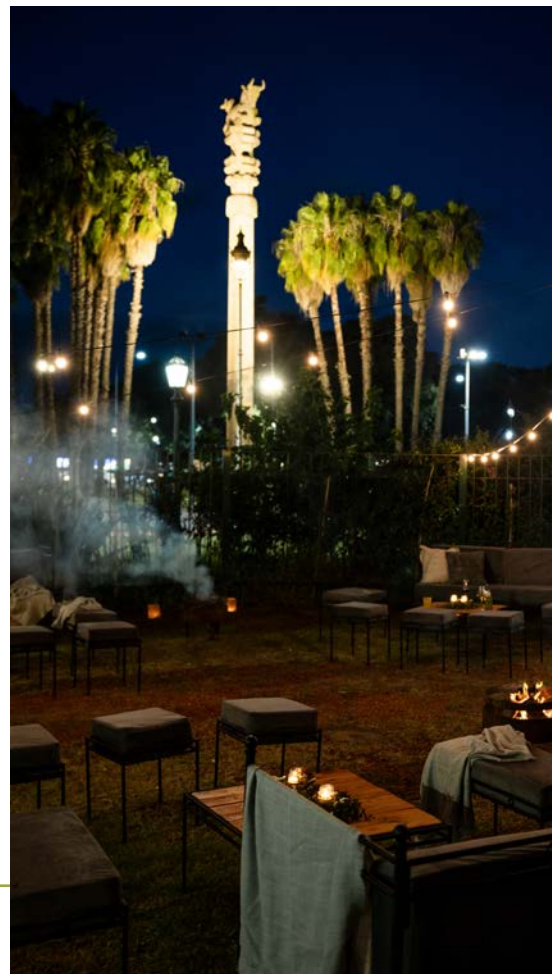
Con estacionamiento gratuito sobre Av. Adolfo Berro, este espacio garantiza la privacidad y comodidad que buscan los novios y sus invitados.

Una Experiencia Gastronómica de Autor

La propuesta culinaria se distingue por su personalidad y calidad.

Dirigida por la chef ejecutiva y nutricionista Romina Stoppani, la carta ofrece opciones veganas, vegetarianas y sin gluten, destacándose por su sabor y presentación.

Con formación en cocina casera y alta cocina, crea una experiencia gourmet que fusiona técnicas modernas con lo auténtico y casero, brindando una experiencia inclusiva y deliciosa para todos.



Servicios Personalizados para Tu Boda.

En Selena Café, cada detalle se adapta a las necesidades de los novios.

Entre los servicios personalizados destacan:

- ✓ Menú a la mesa, estaciones o bandejeo.
- ✓ Tragos de autor y barra de tónicos
- ✓ Vinos de bodegas boutique.
- ✓ DJ o música funcional
- ✓ Wedding planner y ambientación de jardín

Av Berro 3900 Plaza Sicilia, Palermo

selena.ar
@selenacocina



“
Para quienes buscan un espacio histórico y una experiencia gastronómica única, Selena Café – El Tambito es el escenario ideal para una boda inolvidable en el corazón de Buenos Aires.
”



Tierra del Fuego, un destino único

La isla Grande de Tierra del Fuego combina mar, lagos, bosques, estepas y montañas, ofreciendo un escenario único para disfrutar de actividades al aire libre.

Sus paisajes, llenos de verdes lengas y ñires, lagos cristalinos y largas horas de luz, invitan a explorar desde la estepa del norte hasta el bosque y la cordillera en el sur, atravesados por el Canal Beagle.

Para llegar a la isla en auto, es necesario cruzar el Estrecho de Magallanes .



Continuando hacia el sur, la Ruta 3 deja atrás las llanuras para adentrarse en paisajes de colinas, bosques y el imponente lago Fagnano en Tolhuin. Este pequeño pueblo, ubicado en el ecotono entre estepa y bosque, es ideal para actividades como senderismo, cabalgatas, camping y pesca, además de degustar la tradicional gastronomía fueguina.

El recorrido avanza hacia el Paso Garibaldi, un punto panorámico donde el bosque se cierra y las montañas se alzan imponentes. Desde aquí, se obtiene una vista espectacular del lago Escondido, rodeado de montañas. La zona es perfecta para excursiones todoterreno, canotaje y otras actividades al aire libre.



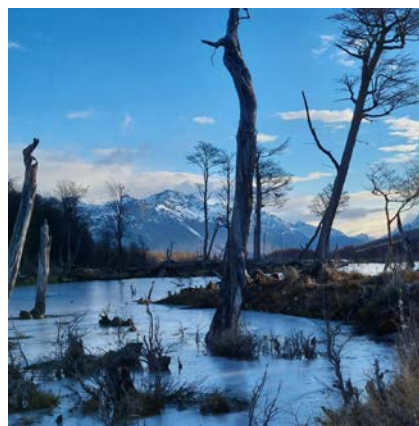
Ushuaia, la ciudad más austral del mundo. Rodeada de montañas y bañada por el mítico Canal Beagle, esta ciudad combina naturaleza, historia y aventura. En invierno, los complejos invernales del Valle de Tierra Mayor ofrecen esquí, caminatas con raquetas, paseos en motos de nieve y trineos tirados por perros. El cerro Castor es el centro de esquí más moderno de la Argentina. Sus pistas pueden utilizarse durante varios meses debido al frío clima de la región.

Durante todo el año, navega por el Canal Beagle y visita el Faro Les Eclaire

Antes de llegar al final de la Ruta 3, se puede tomar el desvío hacia Puerto Almanza, un pintoresco pueblo de pescadores conocido



Una vez en suelo fueguino, Río Grande es la primera ciudad que recibe al viajero. Sus costas, protegidas como el sitio Ramsar más austral del mundo, son un paraíso para la observación de aves. Los amantes de la pesca se encuentran en el río Grande un destino de renombre internacional gracias a sus ejemplares de trucha y sus días largos de verano.



por sus mariscos frescos y actividades como senderismo y avistaje de aves.

Finalmente, el recorrido culmina en Bahía Lapataia, dentro del Parque Nacional Tierra del Fuego, donde un cartel anuncia el fin del camino, enmarcado por los Andes y el mar.

Allí, la naturaleza del fin del mundo a pesar del viajero



con un paisaje que combina la majestuosidad de los Andes y la inmensidad del mar.

La excursión de canoero en Ushuaia ofrece un fascinante recorrido por la Bahía de Ushuaia y el Canal Beagle, donde se visita la Isla de los Pájaros y la Isla de los Lobos, hogar de diversas especies de aves y lobos marinos. El viaje continúa hacia el icónico Faro Les Eclaireurs, rodeado de cormoranes y con historias como el hundimiento del SS Monte Cervantes. También se navega hacia la Isla Martillo para observar pingüinos Magallánicos y Papua, y de regreso, se aprecian sitios históricos como las estancias Túnel y Remolino,

junto al casco semihundido del Buque Monte Sarmiento. Todo el trayecto combina historia y vida silvestre

Laguna Esmeralda: Confort y Aventura

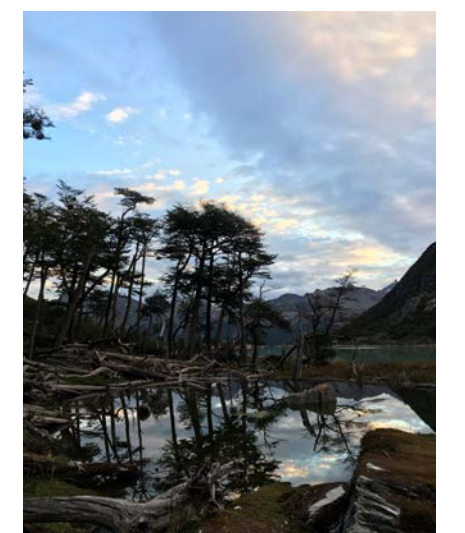
Esta excursión ofrece una experiencia inolvidable en el corazón de Tierra del Fuego, combinando trekking, paisajes únicos y una gastronomía reconfortante.

El recorrido comienza con una caminata de 10 km (ida y vuelta) a través de bosques subantárticos y valles esculpidos por antiguos glaciares, hasta alcanzar la majestuosa Laguna Esmeralda, cuyo color y,



en invierno, su posible estado congelado, la convierten en un espectáculo. pecado natural igual. Después de la travesía, los participantes se refugian en un cálido domo de montaña, donde disfrutaron de un delicioso guiso, café caliente y momentos compartidos al calor de una salamandra.

Para los amantes de las experiencias nocturnas, la opción "Esmeralda Sunset" permite explorar el sendero al atardecer, culminando con una cena acogedora bajo un cielo estrellado. Es una propuesta que combina aventura, confort y la magia de su destino.



Agencia
Cumelen Tours

+54 9 2901 60 4069

www.cumelentours.tur.ar

@cumelentours

Más información:
Instituto Fueguino de Turismo

@turismotdf

Paseo del Fuego

"Un viaje cultural y de entretenimiento en Ushuaia"



Paseo del Fuego se ha establecido como el shopping más austral del mundo. Ubicado a solo 1000 metros del puerto de Ushuaia, sobre las costas del majestuoso Canal Beagle.

Ofreciendo una experiencia única que combina cultura y Arte, el reconocido centro comercial no solo alberga más de 60 marcas de primera línea, sino que también destaca por su rica propuesta culturales.

Los visitantes pueden disfrutar de impresionantes murales y pasillos diseñados por talentosos artistas fueguinos como quienes celebran la identidad y creatividad de la región. Además el Teatro Patricio Lanusse se suma a la oferta cultural con diferentes obras que viajan desde Buenos Aires.

A la hora de comer, Paseo del Fuego presenta diversas opciones gastronómicas. Desde hamburguesas de cordero en Windburguers en el Patio de Comidas con vistas al Canal Beagle.

Para quienes buscan un brunch, Blend Resto & Bar ofrece exquisiteces con vistas a la montaña. Y para cerrar el día, no hay mejor opción que disfrutar de un cucurucho de helado en Freddo o un waffle de 60% de cacao con frutos. Desde actividades para los más pequeños como el Juego de la Centolla, un espacio interactivo gratuito que los invita a explorar el fondo del mar y pasar por la heladería Lucciano´s más austral del mundo, ambientada con pingüinos y nieve que exhibe una gran variedad de helados.

Además, Paseo del Fuego se adapta a las necesidades del turista moderno al ofrecer servicios como guarda equipaje y traslados gratuitos desde el centro de Ushuaia.

Ofrece promociones exclusivas para turistas tan solo escaneando un código QR



en diversos puntos de Ushuaia es posible acceder a descuentos de hasta el 20% en marcas seleccionadas.

Los visitantes también pueden disfrutar de un ambiente ameno y acogedor que invita a explorar sus tres pisos llenos de sorpresas y actividades.

No te pierdas la oportunidad de descubrir el Paseo del Fuego y sumergirte en su vibrante oferta cultural y recreativa.

¡Una parada obligatoria en el Fin del Mundo!

www.paseodelfuego.com.ar

@paseodelfuego



El Hotel Albatros

"Donde la Patagonia vive con Elegancia"

En el extremo sur del planeta, donde la majestuosidad del Canal Beagle se une con la grandeza de las montañas, se encuentra el icónico Hotel Albatros, un rincón mágico en Ushuaia que promete ser el escenario perfecto para una escapada inolvidable en pareja.

Este lugar, que fusiona tradición y modernidad, invita a disfrutar de una experiencia única que combina serenidad, aventura y confort en el corazón de la Patagonia.

Ubicado frente al imponente Canal Beagle y a pocos pasos del centro de Ushuaia, el Hotel Albatros ofrece una ubicación privilegiada que permite a sus huéspedes estar en el epicentro de todo lo que hace único a este destino.

Aquí, cada detalle está diseñado para que te conectes con la inmensidad y la calma del fin del mundo. Sus ambientes cálidos y estilizados reflejan la esencia de la Patagonia, creando un refugio ideal para el descanso.

El hotel también cuenta con un spa exclusivo, perfecto para renovar cuerpo y mente. Desde jacuzzis, saunas secos y húmedos, hasta duchas revitalizantes, masajes y un gimnasio completamente equipado, este espacio asegura momentos de paz y serenidad que te harán volver a casa con energía renovada.

Prana: Un Viaje Gastronómico que Reconforta el Alma

El Restaurante Prana, ubicado dentro del hotel, es el lugar donde cada comida se convierte en una pausa para disfrutar y reconectar. Con espacios amplios, llenos de luz natural, y un ambiente diseñado para la comodidad en cualquier momento del día, Prana es ideal para compartir desayunos tranquilos, almuerzos deliciosos o cenas inolvidables.

Aquí, los sabores de la Patagonia se combinan con toques de creatividad para ofrecer platos que reconfortan tanto como los momentos vividos en este rincón del mundo.



En el Hotel Albatros y su Restaurante Prana, cada detalle está pensado para regalarte una experiencia que trasciende de lo cotidiano.

Déjate envolver por la magia del fin del mundo y vive una escapada romántica que quedará grabada en tu memoria para siempre.

albatrosgroup.wixsite.com/albatrosotel

@hotelalbatrosushuaia

@prana.restaurante.ushuaia



FABIAN PAZ Y GUSTAVO PUCHETA

Dieron el "SI. QUIERO" en una boda de ensueño.

El Sábado 19 de octubre, a las 19:00 horas los reconocidos diseñadores Fabián Paz y Gustavo Pucheta sellaron su amor en una majestuosa boda frente a 350 invitados selectos entre familiares, amigos cercanos y grandes personalidades del mundo de la moda y el espectáculo.



Un momento mágico e inolvidable...

La noche comenzó, en una emocionante ceremonia con el intercambio de alianzas acompañados de todos sus seres queridos.

Las alianzas, diseñadas en oro rosado por la gran joyera Flo Boskis, encapsulan la historia única y profunda que ha unido a la pareja durante estos tres años de relación, simbolizando la eternidad y la elegancia de su amor.



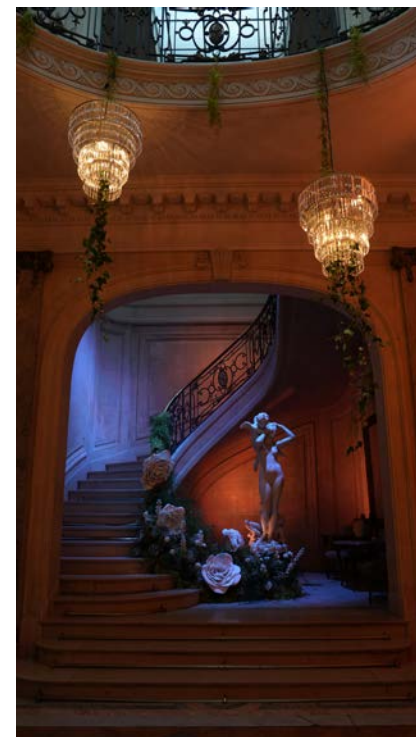
Como no podía ser de otra manera Fabián y Gustavo deslumbraron a lo largo de la velada con dos cambios de atuendo cuidadosamente seleccionados. En su primera aparición, ambos lucirán trajes blancos realizados 100% en cuero de cabra italiano diseñados por ellos mismos, en estilos contrastantes, pero igualmente impactantes: Gustavo llevo un diseño con corte Oxford, mientras que Fabián opto por un traje de corte recto cruzado, ambos en dos piezas impecables que reflejan su estética vanguardista y audaz.

El segundo cambio será un homenaje a la sofisticación del negro, Fabián lucio una blusa con detalles de encaje, tul y cristalería, acompañada de un pantalón de crepé, mientras que Gustavo vistio un conjunto de seda compuesto por una camisa fluida y pantalón diseñados por su amiga la prestigiosa María Gorof.



El Salón Bravo ubicado en el gran Círculo Italiano ha sido transformado en un escenario de fantasía. La ambientación incluyo 400 flores gigantes de más de un metro de diámetro cada una, con mobiliario antiguo dispuestos de manera magistral para crear un entorno etéreo y deslumbrante que transporto a los invitados a un mundo de sueños y lujo sin precedentes.

“
Quisimos que nuestros invitados se sumerjan en nuestro mundo, lleno de detalles que reflejan nuestro amor por lo extraordinario y la belleza
”



Expo Fiancee & 15 años

4° Edición

Este año, FIANCEE brilló con su cuarta edición, celebrada en el Double tree By Hilton Buenos Aires, consolidándose como el evento más esperado por novias y quinceañeras en busca de los mejores proveedores para su gran día.

La espectacular feria y desfile de alta costura reunió a más de 3000 participantes, quienes disfrutaron de una variada gama de expositores, desde diseñadores de vestidos para novias y quinceañeras, hasta opciones de maquillaje, peinado, ramos y tocados, todo pensado para lograr la fiesta soñada. Además, encontraron expositores de shows, cotillón, fotógrafos, ambientaciones, lunas de miel y todo lo necesario para organizar la fiesta perfecta.

Las espectadoras del desfile tuvieron la oportunidad de participar en un emocionante sorteo por una noche de bodas en el Hotel Doubletree by Hilton Buenos Aires, así como otros destacados regalos de Volf.

La modelo y conductora Soledad Villarreal fue la encargada de presentar el desfile, donde se lucieron modelos argentinas de alta costura, mientras que la prensa, influencers y creadores de contenido cubrieron el evento con gran entusiasmo.

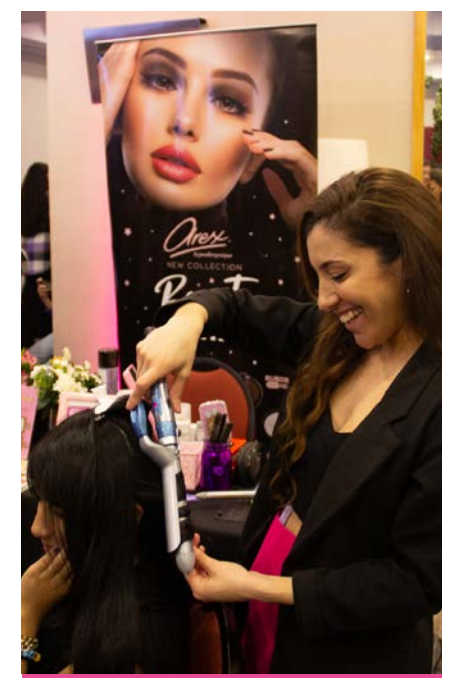
Mud Academias se encargó del maquillaje utilizando productos de Arex Cosmética, mientras que el equipo de Brava Peluquerías se ocupó de los peinados, empleando productos de estilismo de Question Professional. La banda en vivo Jazz Mate cautivó al



público con su música excepcional, creando un ambiente muy agradable.

El desfile cerró con la colección Bridal de Natalia Antolín, mientras que la decoración general de la exposición estuvo a cargo de Flores & Cía.

Por su parte, el desfile brilló con una impresionante ambientación diseñada por Conrado Schulteis.



“
Una experiencia increíble para novias y quinceañeras
”



Agradecemos a todos los que hicieron posible el éxito de este evento y esperamos volver a vivir esta maravillosa experiencia en 2025.

Conocé las últimas novedades en moda nupcial en nuestras plataformas

@fianceearg

www.fiancee.com.ar

Las últimas tendencias de Alianzas de Boda

A la hora de elegir las alianzas de boda contar con una buena asesoría despeja las dudas y garantiza la buena elección.

Una tendencia en auge son los anillos con gemas significativas. Ya sea optando por piedras preciosas que representen momentos especiales o simbolicen valores compartidos, las parejas están dejando su huella única en sus piezas.

Desde diamantes blancos que iluminan con su brillo hasta audaces diamantes negros que añaden un toque de misterio y elegancia, el espectro de opciones es amplio y emocionante.

Algunos novios eligen llevar la piedra favorita de sus amadas, mientras que otras parejas se aventuran aún más lejos, incorporando diamantes de colores vibrantes como el amarillo soleado o el cautivador azul.



La Porteña Joyas

📍 Martha Salotti 454, CABA

📷 laportenajoyasoficial

☎ +54 9 11 3580-4728



L'Espacede la Beauté



AV. ALVEAR 1883, L 26, RECOLETA



ESPACEDELABEUTE.COM.AR



@LESPACEDELABEAUTE

NH Coleccion Jousten

"La fusión perfecta de diseño moderno y tradición"



encargó los planos al arquitecto e ingeniero Raúl Pérez Irigoyen, inspirado en su castillo en Francia. Su interior estaba adornado con mayólicas traídas desde España, columnas de yeso, pisos y una impresionante escalera de mármol de Carrara.

Durante la Segunda Guerra Mundial, el hotel sirvió como un referente para los pasajeros de transatlánticos que llegaban a Buenos Aires. Sin embargo, tras más de veinte años de cierre, el edificio había perdido su esplendor original hasta que NH Hotel Group (ahora Minor Hotels) lo adquirió en 1998.

Gracias a sus esfuerzos de renovación, el hotel recibió en el 2000 el premio de la Municipalidad al Mejor Edificio Reciclado, y en 2003, el Museo de la Ciudad lo distinguió como Testimonio Vivo de la

El Hotel Jousten presenta una mezcla de estilos arquitectónicos, con influencias del barroco español y una impresionante fachada desde 1926.

Su estructura, que se ha mantenido mayormente intacta, destaca por su herrería artística y artística y la puerta con pilastras de orden dórico.

"NH Collection están completamente diseñados para aquellas parejas que quiera aprovechar al máximo sus estadías y vivir momentos verdaderamente extraordinarios"

“

Con la inauguración de su nueva suite ejecutiva, NH Collection Jousten reafirma su compromiso de ofrecer experiencias únicas y memorables en el corazón de Buenos Aires.

”

“

Una Noche de bodas deluxe desde la nueva suite ejecutiva del NH Collection Jousten

”

Desde su apertura en 1926, el NH Collection Buenos Aires Jousten se ha consolidado como un emblema de estilo y elegancia, atrayendo a la realeza y miembros de la alta sociedad.

La nueva suite ejecutiva se presenta como la habitación más importante del hotel, que combina toques contemporáneos con elementos arquitectónicos históricos, como columnas talladas en yeso y balcones franceses, ofreciendo una experiencia única que respeta.

La historia del Hotel Jousten se remonta a 1925, cuando la princesa María Lidia Lloveras de "Faucigny Lucinge"



📍 Av. Corrientes 280, CABA

🌐 www.nh-hotels.com

📷 [nhcollection.ame](https://www.instagram.com/nhcollection.ame)





Bajo el liderazgo de su presidente, Francisco Ayala, la CAM reafirma su compromiso con la inclusión, la capacitación y la sostenibilidad, fortaleciendo su legado como referente indiscutido.

Únete a esta celebración y sé parte de una historia que sigue marcando tendencias y abriendo caminos para el futuro de la moda en Argentina.

120 Años de Estilo: CAM

La Cámara Argentina de la Moda Celebra Su Historia y Diseña el Futuro

El 28 de abril de 2025, la CAM festejará 120 años de historia, consolidándose como un pilar fundamental de la industria de la moda nacional.

También habrá charlas y conferencias a cargo de referentes de la industria, un desfile retrospectivo que homenajea las tendencias icónicas del pasado y la prestigiosa entrega de los Premios Tijeras.

Este aniversario no solo marca más de un siglo de tradición y creatividad, sino que también invita a reflexionar sobre el pasado, destacar a los protagonistas del presente y proyectar un futuro inclusivo, innovador y sostenible para el diseño argentino.

Además, trabaja en estrecha colaboración con entidades nacionales e internacionales para potenciar la industria en un contexto global.

Un mes de celebración
Abril será un mes repleto de actividades imperdibles.

Desde una exposición inmersiva que registra la evolución de la moda hasta un desfile federal que destaca talentos de todo el país, cada evento refleja la diversidad y riqueza del diseño nacional.



Acerca de la CAM

Fundada hace más de un siglo, es una institución sin fines de lucro que representa a los protagonistas de la moda argentina. Su misión es promover la excelencia del diseño nacional, respaldar a sus asociados y fomentar el desarrollo de proyectos innovadores.

www.camaraargentinelamoda.com

[camaraargentinelamoda](https://www.instagram.com/camaraargentinelamoda)



andreatti

Accesorios para el profesional del maquillaje & Brochas profesionales de maquillaje

[andreatti.org](https://www.instagram.com/andreatti.org) [andreatti.com.ar](http://www.andreatti.com.ar)

FIANCÉE

Anuario 2025



"El Comienzo de un Sueño"

Cada boda es un universo en sí misma. Un espacio donde los sueños se entrelazan con la realidad, donde las emociones se desbordan y los corazones laten al ritmo de una promesa compartida. En este Nro. 32 de FIANCEE, no solo celebramos el amor, sino que damos la bienvenida a un nuevo capítulo en la vida de cada pareja que se lanza con valentía y pasión a este viaje tan único y transformador.

Hoy, más que nunca, el amor es un reflejo de lo que somos y de lo que soñamos ser. Cada detalle, cada mirada, cada gesto, tiene un significado profundo. Desde el primer sí, hasta el último baile, cada paso del camino está cargado de magia. Y en Fiancee, nuestro propósito es acompañarte, inspirarte y guiarte en la creación de una celebración que no solo marque el inicio de una nueva etapa, sino que también capture la esencia de lo que significa amar.

Portada

Modelo / Carmela Castro Ruiz

Vestido / Rouge Ivoire

Make up / Maria Grebol

Peinado / Gi Degesse Mkp

Nail Art / City Nails

Zapatos / Andrea Design

Ph / Betina Matera

Es tiempo de soñar a lo grande, de imaginar el futuro y hacerlo realidad, de abrazar las sorpresas que la vida nos depara y de vivir este día con todo el corazón. El día de tu boda es mucho más que un evento; es el reflejo de tu historia, de tu amor y de la promesa que haces de caminar juntos hacia el infinito.

Estamos acá para recordarte que cada momento, por pequeño que sea, es una semilla que germina en un jardín de recuerdos, que crecerá con el paso de los años. Así, te invitamos a sumergirte en estas páginas llenas de ideas, inspiración y, sobre todo, emoción, para que este día tan esperado sea solo el principio de la aventura más hermosa de tu vida.

Porque en cada boda, hay algo más que una celebración. Hay un sueño que comienza. Y ese sueño, hoy, te pertenece a vos.

Verónica Barzi y Silvina Shtamoff





Rouge *Ivoire*

Make up / María Grebol con productos Idraet Pro Make up
Peinado / Gi Degesse Mkp
Tocado y accesorios / Atelier Sancia

Locación / NH COLECCION BUENOS AIRES JOUSTEN

Hotel Villa Victoria
Ph Betina Materni



Agradecimiento Locación Hotel NH Collection Buenos Aires Jousten

ROUGE IVOIRE

Make up / María Grebol con productos Idraet
Pro Make up
Peinado / Gi Degesse Mkp
Tocado y accesorios / Atelier Sancia
Ramo / Vanesa Selman
Zapatos / Andrea Design



Agradecimiento Locación Hotel NH Collection Buenos Aires Jousten



ROUGE IVOIRE

Make up / María Grebol con productos Idraet

Pro Make up

Peinado / Gi Degesse Mkp

Tocado y accesorios / Atelier Sancia

Ramo / Vanesa Selman

(ambas páginas)



ROUGE IVOIRE

Make up / María Grebol
con productos Idraet Pro Make up
Peinado / Gi Degesse Mkp
Tocado / Atelier Sancia
Ramo / Vanesa Selman
(ambas páginas)

Agradecimiento Locación Hotel NH Collection Buenos Aires Jousten



ROUGE IVOIRE

Make up / María Grebol
con productos Idraet Pro Make up
Peinado / Gi Degesse Mkp
Tocado y acc. / Atelier Sancia
Ramo / Vanesa Selman
(ambas páginas)



Agradecimiento Locación Hotel NH Collection Buenos Aires Jousten





Eterea

Alta Costura

Peinado / Amarte by Dani
Tocado y accesorios / Bea Cánaves
Ramo / Amarilis

Hotel / Palladio Hotel MGallery Buenos Aires
PH / Betina Matera



Agradecimiento Hotel / Palladio Hotel MGallery Buenos Aires



ETEREA ALTA COSTURA
Make up / ElBunker MakeUp
con productos Idraet Pro Make up
Peinado / Amarte by Dani
Tocado y acc. / Bea Cánaves
Ramo / Amarilis
(ambas páginas)

ETEREA ALTA COSTURA

Make up / ElBunker MakeUp
con productos Idraet Pro Make up
Peinado / Amarte by Dani
Tocado y acc. / Bea Cánaves
Ramo / Amarilis
(ambas páginas)



Peinado / Amarte by Dani
Tocado y acc. / Bea Cánaves



ETEREA ALTA COSTURA
Make up / ElBunker MakeUp
Ramo / Amarilis



Peinado / Amarte by Dani
Tocado y acc. / Bea Cánaves



ETEREA ALTA COSTURA
Make up / ElBunker MakeUp
Ramo / Amarilis
Zapatos / Andrea Design

Agradecimiento Hotel / Palladio Hotel MGallery Buenos Aires





Agradecimiento Hotel / Palladio Hotel MGallery Buenos Aires



ETEREA ALTA COSTURA
Make up / ElBunker MakeUp
Peinado / Amarte by Dani
Tocado y acc. / Bea Cánaves
Ramo / Amarilis
Zapatos / Andrea Design
(ambas páginas)



VERONICA LAUDI

Make up / ElBunker MakeUp
Peinado / Estudio G Hair Boutique
Tocado y acc. / Bea Cánaves
Ramo / Flores & Cia by Fer
Zapatos / Andrea Design
(ambas páginas)



Agradecimiento Hotel / Palladio Hotel MGallery Buenos Aires



Agradecimiento Hotel / Palladio Hotel MGallery Buenos Aires



SOFIA MOREL ATELIER
Make up / ElBunker MakeUp
Peinado / Amarte by Dani
Tocado y acc. / Bea Cánaves
Ramo / Amarilis
Zapatos / Andrea Design
(ambas páginas)



Agradecimiento Hotel / Palladio Hotel MGallery Buenos Aires



MARIA EVELYN ALTA COSTURA

Make up / ElBunker MakeUp

Peinado / Amarte by Dani

Tocado y acc. / Bea Cánaves

Ramo / Amarillis

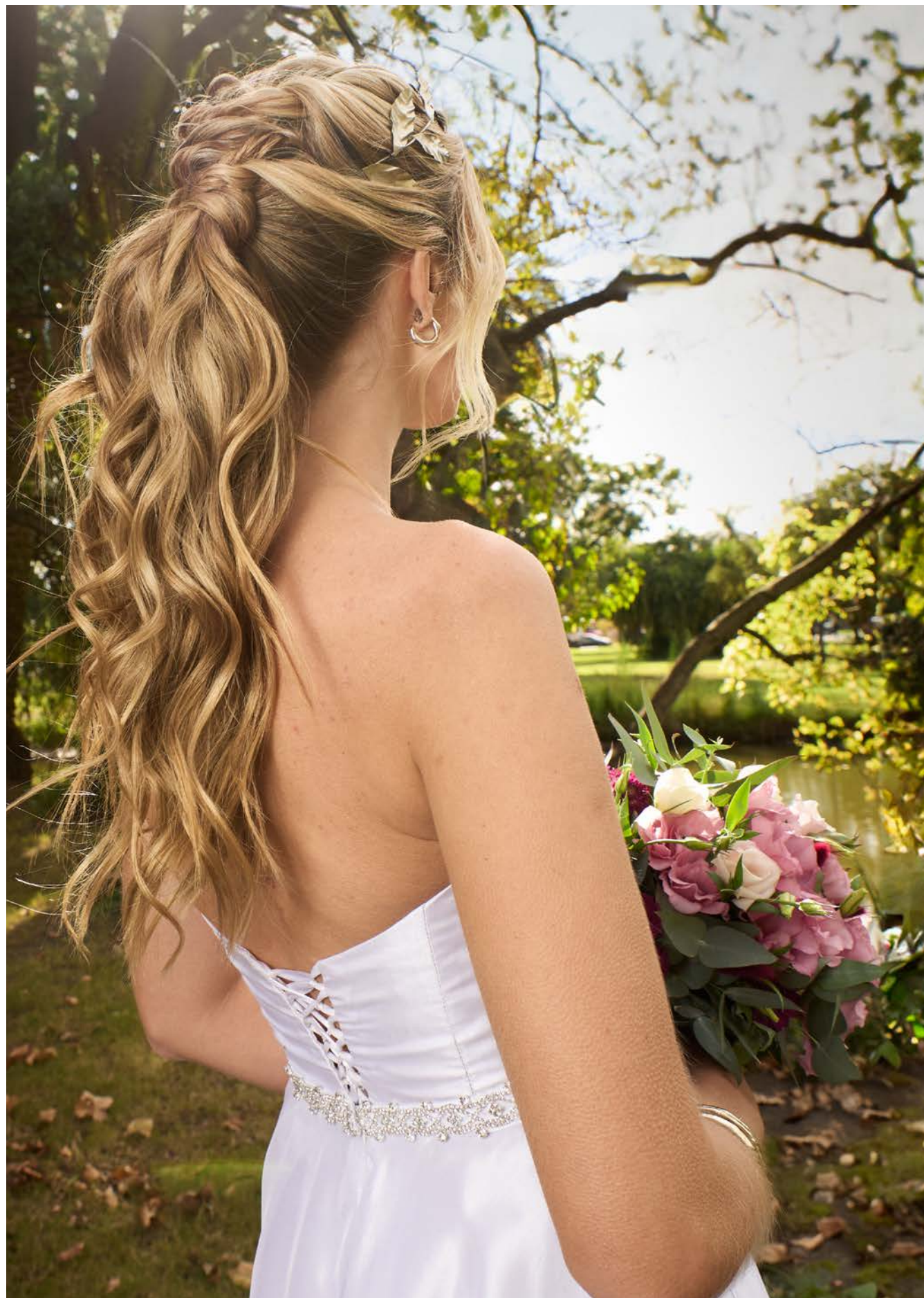
(ambas páginas)

ETÉREA

Alta Costura

Make up / ElBunker MakeUp con productos Idraet ProMakeup
Pelo / Amarte by Dani
Ramo / Flores & Cía by Fer
Tocado y Accesorios / Love Lola Accesorios - Paul Vidal Jewelry
PH Betina Matera





ETEREA ALTA COSTURA

Make up / ElBunker MakeUp

Peinado / Amarte by Dani

Tocado y Accesorios /

Love Lola Accesorios - Paul Vidal Jewelry

Ramo / Flores & Cía by Fer

(ambas páginas)



LAS MARIAS

Alta Costura

Peinado / Amarte by Dani
Make up / ElBunker MakeUp
Tocado y accesorios / Bea Cánaves
Ramo / Flores & Cía by Fer

Hotel / Palladio Hotel MGallery Buenos Aires
PH / Betina Matera

LAS MARIAS ALTA COSTURA

Make up / ElBunker MakeUp

Peinado / Estudio G Hair Boutique

Tocado y acc. / Bea Cánaves

Ramo / Flores & Cía by Fer

(ambas páginas)



Agradecimiento Hotel / Palladio Hotel MGallery Buenos Aires





Agradecimiento Hotel / Palladio Hotel MGallery Buenos Aires



LAS MARIAS ALTA COSTURA

Make up / ElBunker MakeUp

Peinado / Amarte by Dani

Tocado y acc. / Bea Cánaves

Ramo / Flores & Cía by Fer

Zapatos / Andrea Design

(ambas páginas)

MARIA EVELYN ALTA COSTURA

Make up / ElBunker MakeUp

Peinado / Amarte by Dani

Tocado y acc. / Bea Cánaves
(ambas páginas)



Agradecimiento Hotel / Palladio Hotel MGallery Buenos Aires

VERONICA LAUDI

Make up / ElBunker MakeUp
Peinado / Estudio C Hair Boutique
Tocado y acc. / Bea Cánaves
Ramo / Amarilis
Zapatos / Andrea Design
(ambas páginas)





Agradecimiento Hotel / Palladio Hotel MGallery Buenos Aires



VERONICA LAUDI

Make up / ElBunker MakeUp

Peinado / Estudio G Hair Boutique

Tocado y acc. / Bea Cánaves

Ramo / Amarilis



VALE MIRANDA

Novias

Make up / Silvina Gatti
Pelo / Amarte by Dani
Tocado / Polita pieces
Aros / BellaGema

Ph/ Alejandro Di Stefano
Locación / MUSEO DE ARTE HISPONAMERICANO ISAAC FERNANDEZ BLANCO



Agradecimiento Locación Museo Hispanoamericano Isaac Fernández Blanco - Sede Palacio Noel - CABA

VALE MIRANDA NOVIAS

Make up / Silvina Gatti
Peinado / Amarte by Dani
Tocado / Polita Pieces
Aros / BellaGema
Zapatos / Andrea Design
(ambas páginas)





VALE MIRANDA NOVIAS

Make up / Silvina Gatti
Peinado / Amarte by Dani
Tocado / Polita Pieces
Aros / BellaGema
(ambas páginas)



VALE MIRANDA NOVIAS

Make up / Silvina Gatti
Peinado / Amarte by Dani
Tocado / Polita Pieces
Aros / BellaGema
Ramo / Ostara Flores
Zapatos / Andrea Design
(ambas páginas)



Agradecimiento Locación Museo Hispanoamericano Isaac Fernández Blanco - Sede Palacio Noel - CABA

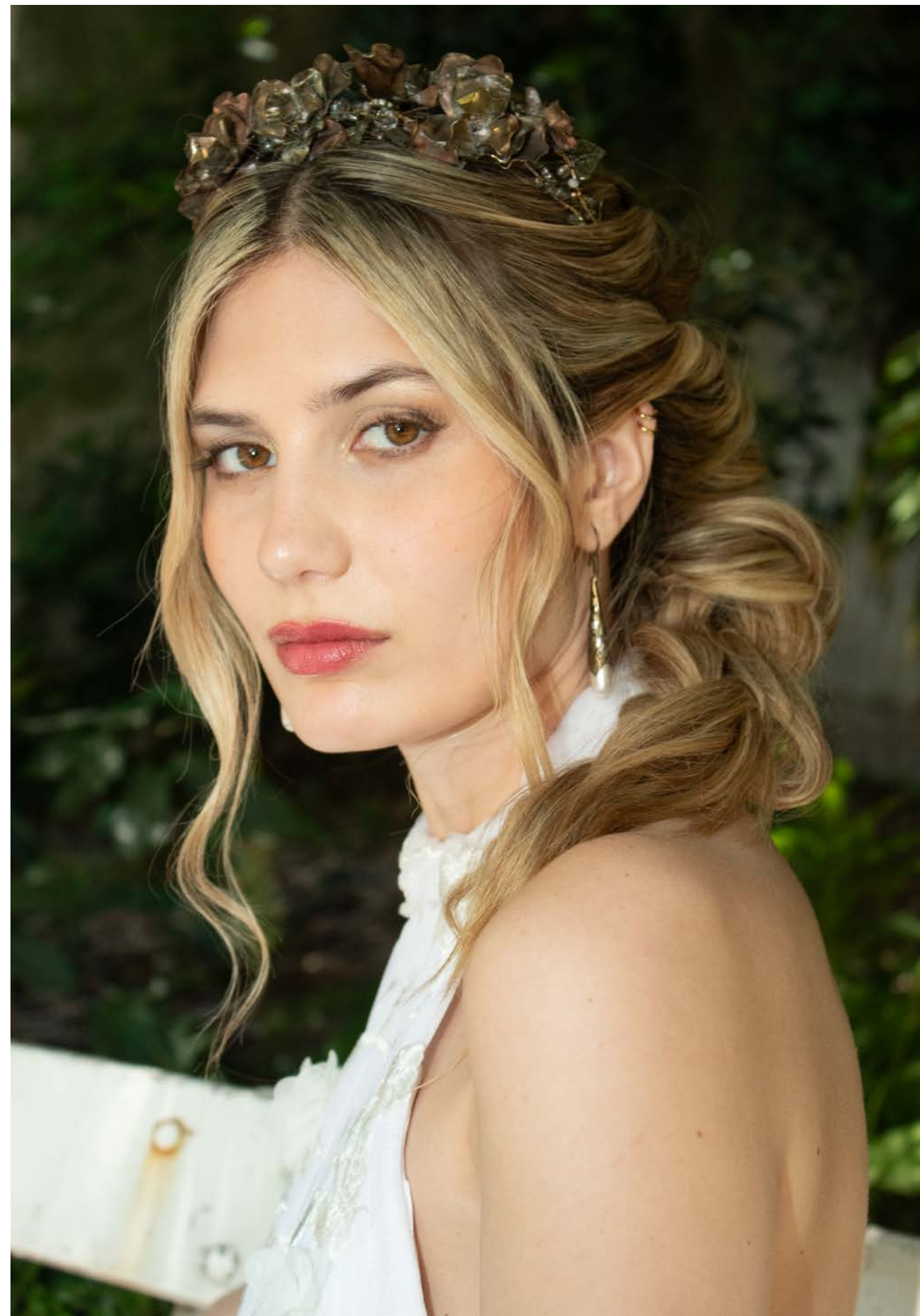


VALE MIRANDA NOVIAS

Make up / Silvina Gatti
Peinado / Amarte by Dani
Tocado / Polita Pieces
Aros / BellaGema
Ramo / Ostara Flores
Zapatos/ Andrea Design
(ambas páginas)



Agradecimiento Locación Museo Hispanoamericano Isaac Fernández Blanco - Sede Palacio Noel - CABA



A bride in a white lace gown with a long veil stands in a park by a pond. The gown is intricately detailed with lace and has a long, flowing veil that extends across the grass. The bride is holding a bouquet of white flowers. In the background, there is a small bridge over the pond, surrounded by lush green trees and foliage. The scene is captured in bright, natural light, creating a serene and romantic atmosphere.

Eterea

Alta Costura

Make up / ElBunker MakeUp con productos Idraet ProMakeup

Pelo / Amarte by Dani

Ramo / Flores & Cía by Fer

Tocado/ Polita Pieces

Accesorios/ Love Lola Accesorios - Paul Vidal Jewelry
PH Betina Matera



ETEREA ALTA COSTURA
Make up / ElBunker MakeUp
Peinado / Amarte by Dani
Tocado / Polita Píeces
Accesorios / Love Lola Accesorios

Agradecimiento Locación Selena Café - El Tambito - Palermo



Make up / ElBunker MakeUp con productos Idraet ProMakeup
Pelo / Amarte by Dani
Tocado y Accesorios/ Love Lola Accesorios - Paul Vidal Jewelry



Agradecimiento Locación Selena Café - El Tambito - Palermo



ETEREA ALTA COSTURA
Make up / ElBunker MakeUp
Peinado / Amarte by Dani
Ramo / Amarilis
Tocado Y Accesorios /
Love Lola Accesorios
Paul Vidal Jewelry
Zapatos / Andrea Design
(ambas páginas)

SELENA CAFÉ - El Tambito Palermo

SOL RUST ALTA COSTURA
Make up / ElBunker MakeUp
con productos Idraet ProMakeup
Pelo / Amarte by Dani
Ramo / Flores & Cía by Fer





SOL RUST

Make up / EIBunker MakeUp
Peinado / Amarte by Dani
Accesorios / Love Lola Accesorios -
Paula Vidal Jewelry
Zapatos / Andrea Design
(ambas páginas)





SOL RUST

Alta Costura

Make up / ElBunker MakeUp con productos Idraet ProMakeup

Pelo / Amarte by Dani
Ramo / Flores & Cía by Fer
Zapatos / Andrea Design

PH Betina Matera
Selena Café - El Tambito Palermo



STAR CLOTHES

Make up / ElBunker MakeUp

Peinado / Amarte by Dani

Tocado y Acc. / Love Lola Accesorios -

Paula Vidal Jewelry

Ramo / Amarilis

(ambas páginas)

Dalma *Berito*

Make up / ElBunker MakeUp con productos Idraet ProMakeup

Pelo / Amarte by Dani

Tocado, aros y aplique / Polita Peces

Zapatos / Andrea Design

PH Betina Matera

Selena Café - El Tambito Palermo



DALMA BENITO
Make up / ElBunker MakeUp
con productos Idraet ProMakeup
Pelo / Amarte by Dani
Tocado y aros y aplique / Polita Pieces
(ambas páginas)



PAZ LUNA *by Cali*

Make up / María Grebol con productos Idraet Pro Make up
Peinado / Gi Degesse Mkp
Ramo / Vanesa Selman
Zapatos / Andrea Design

PH Betina Matera
Locación / NH COLECCION BUENOS AIRES JOUSTEN





Agradecimiento Locación Hotel NH Collection Buenos Aires Jousten



PAZ LUNA by CALI
Make up / María Grebol
con productos Idraet Pro Make up
Peinado / Gi Degesse Mkp
Ramo / Vanesa Selman
Zapatos / Andrea Design
(ambas páginas)



JESSI ALTA COSTURA

Make up / María Grebol
con productos Idraet Pro Make up
Peinado / Gi Degesse Mkp
Ramo / Vanesa Selman
(ambas páginas)

Agradecimiento Locación Hotel NH Collection Buenos Aires Jousten



JESSI ALTA COSTURA

Make up / María Grebol
con productos Idraet Pro Make up
Peinado / Gi Degesse Mkp
Tocado / Atelier Sancia
(ambas páginas)



SOFIA MOREL

Make up / María Grebol
con productos Idraet Pro Make up
Peinado / Gi Degesse Mkp
Tocado / Atelier Sancia
Zapatos / Andrea Design
Ramo / Vanesa Selman



SOFIA MOREL ATELIER

Make up / María Grebol
con productos Idraet Pro Make up
Peinado / Gi Degesse Mkp
Tocado / Atelier Sancia
Zapatos / Andrea Design
Ramo / Vanesa Selman
(ambas páginas)



SOFIA MOREL ATELIER

Make up / María Grebol
con productos Idraet Pro Make up
Peinado / Gi Degesse Mkp
Tocado / Atelier Sancia
Zapatos / Andrea Design
Ramo / Vanesa Selman
(ambas páginas)



VALE MIRANDA

Novias

Make up / Silvina Gatti
Pelo / Amarte by Dani
Tocado / Polita pieces
Aros / BellaGema
Zapatos / Andrea Design

Ph/ Alejandro Di Stefano

Locación / MUSEO DE ARTE HISPONAMERICANO ISAAC FERNANDEZ BLANCO





VALE MIRANDA NOVIAS

Make up / Silvina Gatti
Peinado / Amarte by Dani
Tocado / Polita Pieces
Aros / BellaGema
(ambas páginas)



Agradecimiento Locación Museo Hispanoamericano Isaac Fernández Blanco - Sede Palacio Noel - CABA

VALE MIRANDA NOVIAS

Make up / Silvina Gatti
Peinado / Amarte by Dani
Tocado / Polita Pieces
Aros / BellaGema
Zapatos / Andrea Design
(ambas páginas)



Agradecimiento Locación Museo Hispanoamericano Isaac Fernández Blanco - Sede Palacio Noel - CABA



ETÉREA

Alta Costura

Make up /
Pelo / Amarte by Dani
Tocado / Polita pieces
Aros / BellaGema
Ramo / Ostara Flores

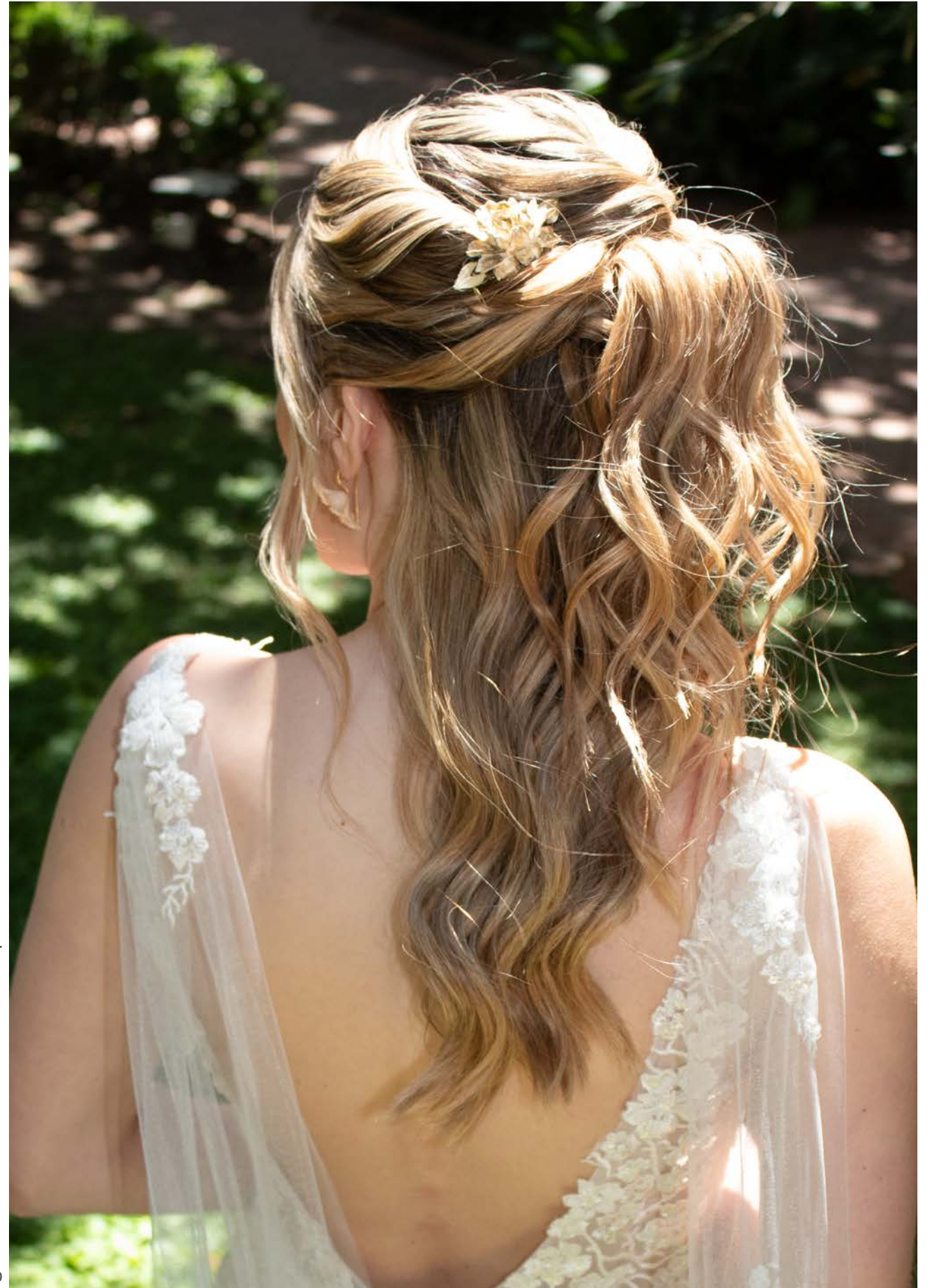
Ph/ Alejandro Di Stefano
Locación / MUSEO DE ARTE HISPONAMERICANO ISAAC FERNANDEZ BLANCO



ETÉREA ALTA COSTURA
Make up / Silvina Gatti
Peinado / Amarte by Dani
Tocado / Polita pieces
Aros / BellaGema
Ramo / Ostara Flores
(ambas páginas)



Agradecimiento Locación Museo Hispanoamericano Isaac Fernández Blanco - Sede Palacio Noel - CABA



ETÉREA ALTA COSTURA

Make up / Silvina Gatti
Peinado / Amarte by Dani
Tocado / Polita pieces
Aros / BellaGema
Ramo / Ostara Flores
(ambas páginas)



Agradecimiento Locación Museo Hispanoamericano Isaac Fernández Blanco - Sede Palacio Noel - CABA



ETÉREA ALTA COSTURA

Make up / Silvana Gatti
Peinado / Amarte by Dani
Tocado / Polita pieces
Aros / BellaGema
Ramo / Ostara Flores
(ambas páginas)



Agradecimiento Locación Museo Hispanoamericano Isaac Fernández Blanco - Sede Palacio Noel - CABA





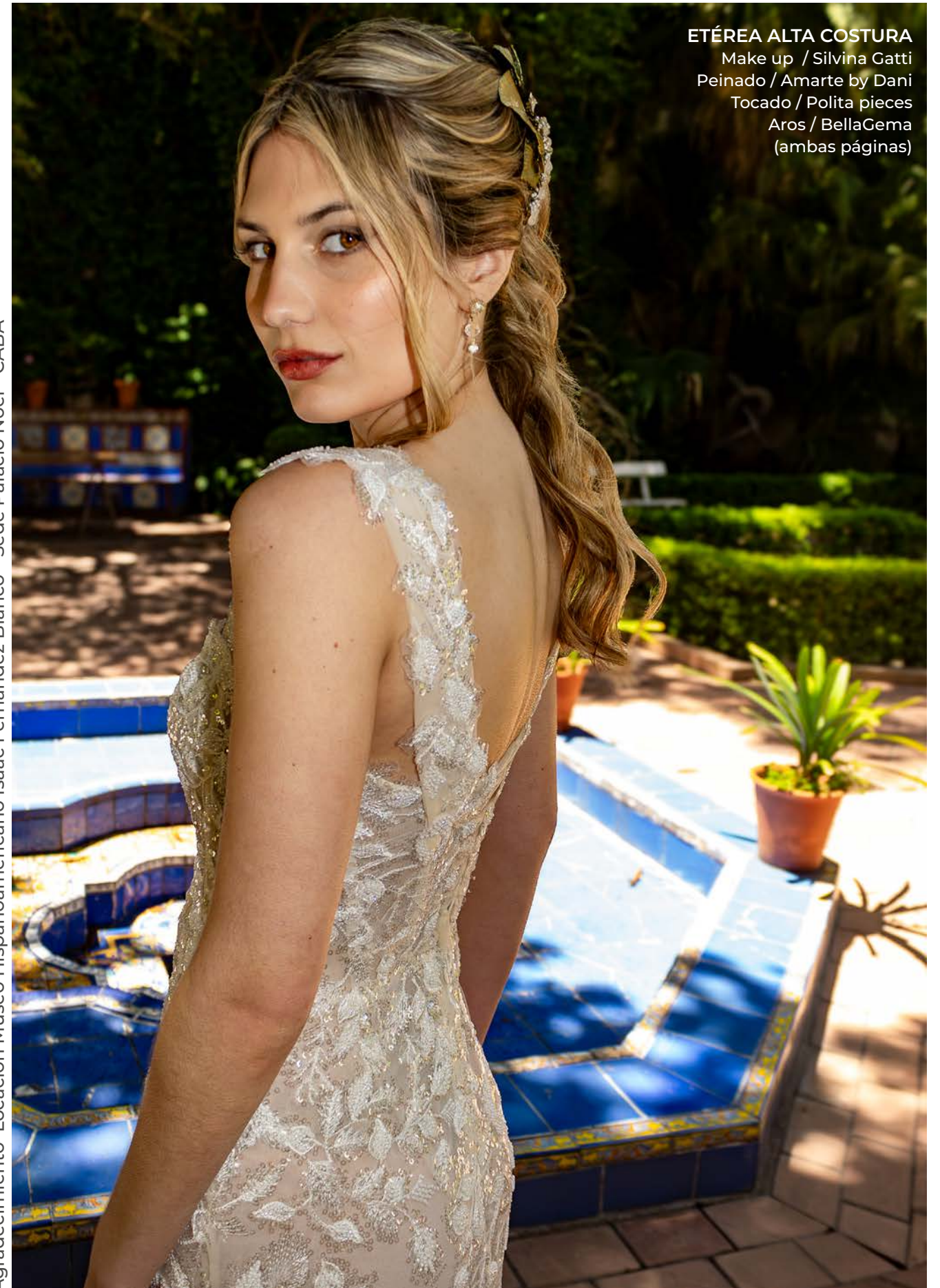
Agradecimiento Locación Museo Hispanoamericano Isaac Fernández Blanco - Sede Palacio Noel - CABA



ETÉREA ALTA COSTURA
Make up / Silvana Gatti
Peinado / Amarte by Dani
Tocado / Polita pieces
Aros / BellaGema
Ramo / Ostara Flores
(ambas páginas)



Agradecimiento Locación Museo Hispanoamericano Isaac Fernández Blanco - Sede Palacio Noel - CABA



ETÉREA ALTA COSTURA
Make up / Silvana Gatti
Peinado / Amarte by Dani
Tocado / Polita pieces
Aros / BellaGema
(ambas páginas)

ETÉREA ALTA COSTURA

Make up / Silvina Gatti
Peinado / Amarte by Dani
Tocado / Polita pieces
Aros / BellaGema
Ramo / Ostara Flores
Zapatos / Andrea Design
(ambas páginas)



Agradecimiento Locación Museo Hispanoamericano Isaac Fernández Blanco - Sede Palacio Noel - CABA

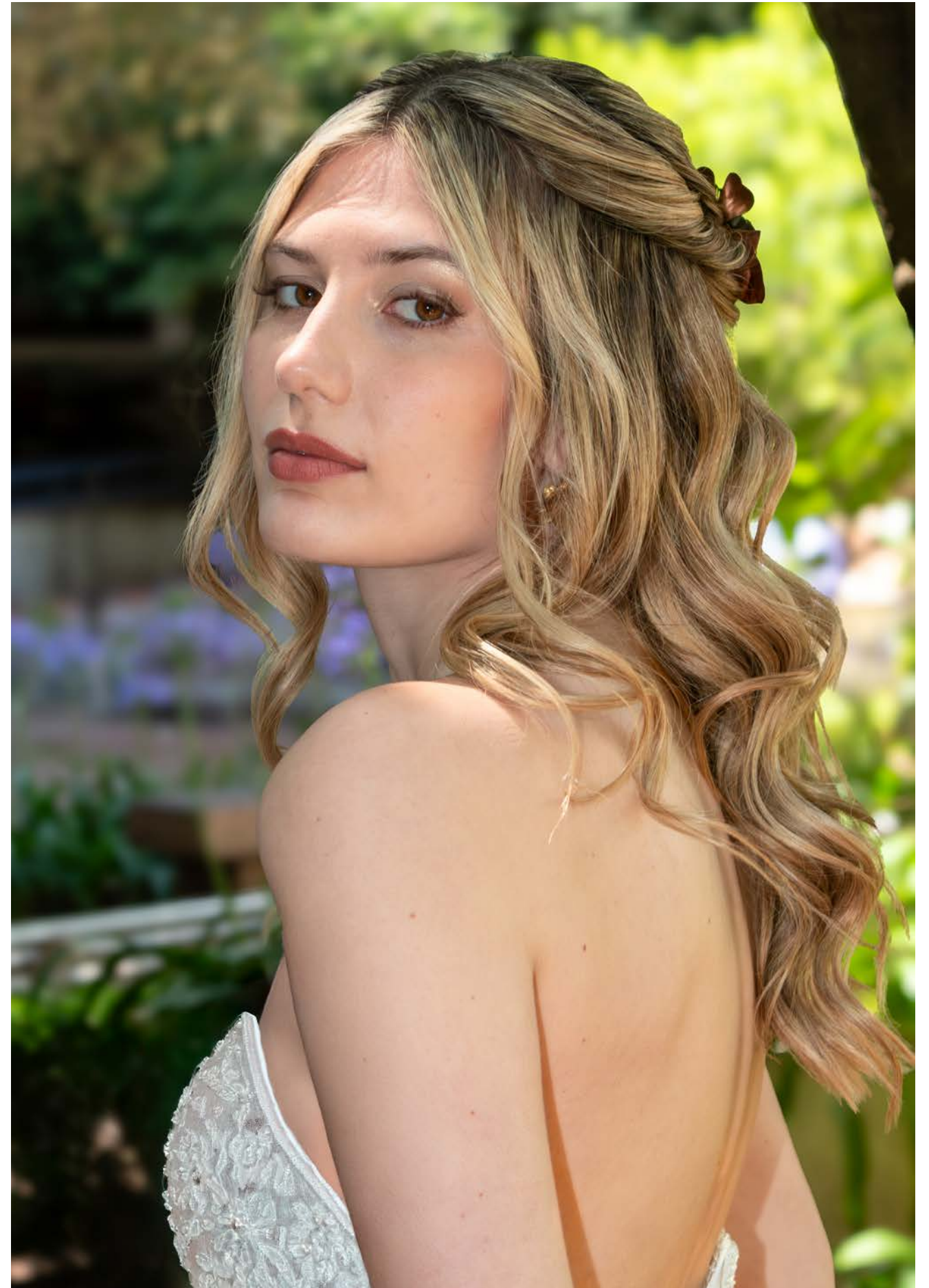




Agradecimiento Locación Museo Hispanoamericano Isaac Fernández Blanco - Sede Palacio Noel - CABA



Make up / Silvina Gatti
Peinado / Amarte by Dani
Tocado / Polita pieces
Aros / BellaGema
(ambas páginas)



A woman with blonde hair, wearing a white lace wedding dress and a tiara, stands in a green ornate gazebo. She is holding a bouquet of purple flowers. The gazebo is situated next to a pond with trees in the background. The scene is lit with warm, golden light, suggesting late afternoon or early morning.

ROMINA *OLANO*

Make up / ElBunker MakeUp con productos Idraet ProMakeup

Pelo / Amarte by Dani

Ramo / Amarilis

Tocado / Polita Pieces

Accesorios / Love Lola Accesorios - Paul Vidal Jewelry

PH Betina Matera

ROMINA OLANO ALTA COSTURA

Make up / ElBunker MakeUp

Peinado / Amarte by Dani

Tocado / Polita Pieces

Accesorios / Love Lola Accesorios -

Paul Vidal Jewelry

Ramo / Amarilis

(ambas páginas)



SILVANA DEVONDER

Make up / ElBunker MakeUp

Peinado / Amarte by Dani

Tocado / Polita Pieces

Accesorios / Love Lola Accesorios -

Paul Vidal Jewelry

Ramo / Flores & Cía by Fer





EUFORIA MIA

Make up / ElBunker MakeUp

Peinado / Amarte by Dani

Tocado y Acc. / Love Lola Accesorios - Paula Vidal Jewelry

Ramo / Flores & Cía by Fer

Zapatos / Andrea Design

(ambas páginas)

SOFIA MOREL ATELIER
Make up / Silvina Gatti
Peinado / Amarte by Dani
Aros / BellaGema
(ambas páginas)





Agradecimiento Locación Museo Hispanoamericano Isaac Fernández Blanco - Sede Palacio Noel - CABA



SOFIA MOREL ATELIER
Make up / Silvina Gatti
Peinado / Amarte by Dani
Aros / BellaGema
(ambas páginas)



STAR CLOTHES

Make up / ElBunker MakeUp

Peinado / Amarte by Dani

Acc. / Love Lola Accesorios -

Paula Vidal Jewelry

(ambas páginas)



Agradecimiento Locación Selena Café - El Tambito - Palermo



Agradecimiento Locación Selena Café - El Tambito - Palermo



STAR CLOTHES
Make up / ElBunker MakeUp
Peinado / Amarte by Dani
Acc. / Polita Píeces
(ambas páginas)



Agradecimiento Locación Selena Café - El Tambito - Palermo



STAR CLOTHES

Make up / ElBunker MakeUp

Peinado / Amarte by Dani

Acc. / ??????

Zapatos Andrea Design
(ambas páginas)



PAZ LUNA

Make up / María Grebol
con productos Idraet Pro Make up
Peinado / Gi Degesse Mkp
Zapatos / Andrea Design
(ambas páginas)

Agradecimiento Locación Hotel NH Collection Buenos Aires Jousten





PAZ LUNA
Make up / María Grebol
con productos Idraet Pro Make up
Peinado / Gi Degesse Mkp
Zapatos / Andrea Design
Arreglo floral / Vanesa Selman
(ambas páginas)

Agradecimiento Locación Hotel NH Collection Buenos Aires Jousten





SOFIA MOREL

Atelier

Make up / Silvina Gatti
Pelo / Amarte by Dani
Aros / BellaGema

Ph/ Alejandro Di Stefano

Locación / MUSEO DE ARTE HISPONAMERICANO ISAAC FERNANDEZ BLANCO

SOFIA MOREL ATELIER
Make up / Silvina Gatti
Peinado / Amarte by Dani
Aros / BellaGema
(ambas páginas)



Agradecimiento Locación Museo Hispanoamericano Isaac Fernández Blanco - Sede Palacio Noel - CABA





SOFIA MOREL ATELIER
Make up / Silvana Gatti
Peinado / Amarte by Dani
Aros / BellaGema
(ambas páginas)

Agradecimiento Locación Museo Hispanoamericano Isaac Fernández Blanco - Sede Palacio Noel - CABA





Agradecimiento Locación Museo Hispanoamericano Isaac Fernández Blanco - Sede Palacio Noel - CABA



SOFIA MOREL ATELIER
Make up / Silvina Gatti
Peinado / Amarte by Dani
Aros / BellaGema
(ambas páginas)




rita Lehmann
lencería & corsetería

Eloy Gaitan 150, Rafaela, Santa Fe

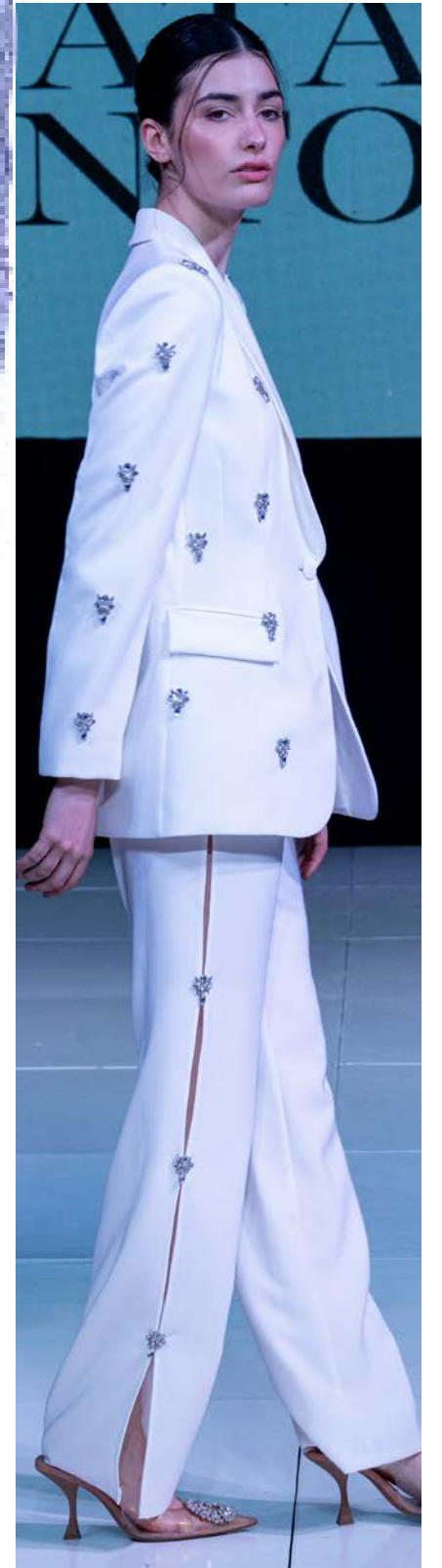
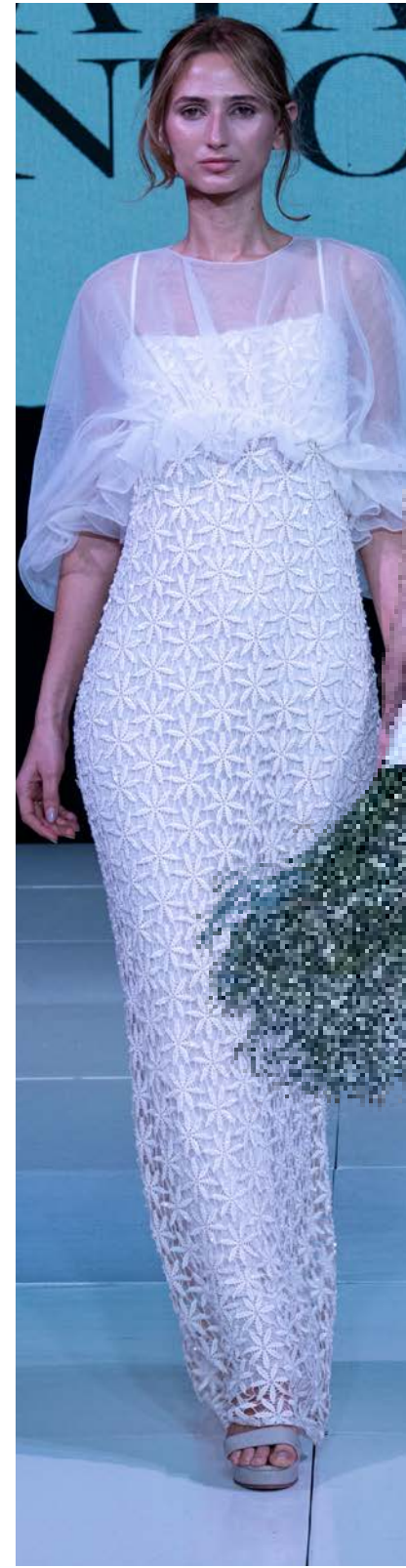
03492 56-7771

lenceria.ritalehmann

NATALIA ANTOLIN

Colección BRIDAL 2025

DESFILE FIANCEE SEPTIEMBRE 2024 - Double Tree by Hilton Buenos Aires - Ambientación Conrado Schultheis.



Make up / Academia Mud
con productos Arex Cosmetica
Peinado / Brava Peluquería con
productos
Question Professional
Ramos / Ostara Flores

SOFIA MOREL ATELIER

Make up / Academia Mud
con productos Arex Cosmetica
Peinado / Brava Peluquería con
productos Question Professional
Zapatos / Andrea Design
Ramo / Flores & Cia
Tocado / Bella Gema



DESFILE FIANCEE SEPTIEMBRE 2024 - Double Tree by Hilton Buenos Aires - Ambientación Conrado Schultheis.



LARA ALTA COSTURA

Make up / Academia Mud
con productos Arex Cosmetica
Peinado / Brava Peluquería con
productos
Question Professional
Zapatos / Andrea Design
Ramo / Flores & Cia
Tocado y acc. / Bella Gema



LAS MARIAS ALTA COSTURA

Make up / Academia Mud
con productos Arex Cosmetica
Peinado / Brava Peluquería
con productos
Question Professional
Zapatos / Andrea Design
Ramos y Corona flores / VAV Selman
Tocado y acc. / Bella Gema



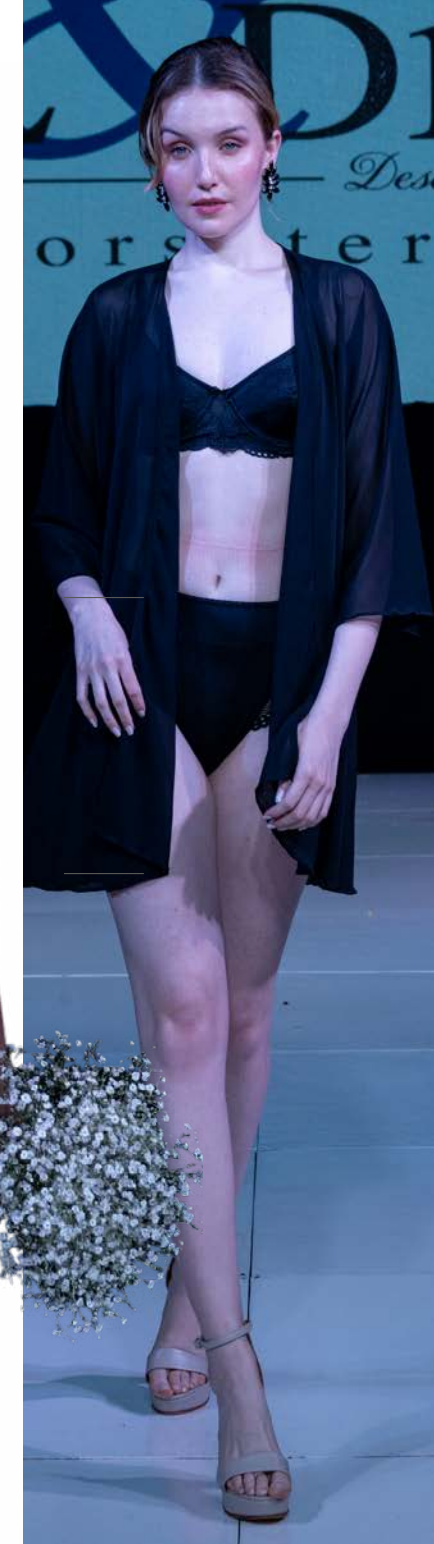
VERONICA LAUDI ALTA COSTURA

Make up / Academia Mud
con productos Arex Cosmetica
Peinado / Brava Peluquería
con productos
Question Professional
Zapatos / Andrea Design
Botas / Veronica Laudi
Tocado y acc. / Bella Gema

DESFILE FIANCEE SEPTIEMBRE 2024 - Double Tree by Hilton Buenos Aires - Ambientación Conrado Schultheis.



L&DIA LENCERIA



Make up / Academia Mud
con productos Arex Cosmetica
Peinado / Brava Peluquería
con productos
Question Professional
Zapatos / Andrea Design
Ramos / Ostara Flores
Tocado y acc. / Bella Gema

DESFILE FIANCEE SEPTIEMBRE 2024 - Double Tree by Hilton Buenos Aires - Ambientación Conrado Schultheis.



Make up / Academia Mud
con productos Arex Cosmetica
Peinado / Brava Peluquería
con productos
Question Professional
Zapatos / Andrea Design
Ramos / Ostara Flores
Tocado y acc. / Bella Gema

ROMINA OLANO
Akta Costura





JESSI
ALTA COSTURA



Make up / Academia Mud
con productos Arex Cosmetica
Peinado / Brava Peluquería
con productos
Question Professional
Zapatos / Andrea Design
Ramos / Ostara Flores
Tocado y acc. / Bella Gema

DESFILE FIANCEE SEPTIEMBRE 2024 - Double Tree by Hilton Buenos Aires - Ambientación Conrado Schultheis.



CLAUDIA ZARA
ALTA COSTURA

Make up / Academia Mud
con productos Arex Cosmetica
Peinado / Brava Peluquería
con productos
Question Professional
Zapatos / Andrea Design
Ramos / Flores & Cía
Tocado y acc. / Bella Gema





ETEREA
ALTA COSTURA



Make up / Academia Mud
con productos Arex Cosmetica
Peinado / Brava Peluquería
con productos
Question Professional
Zapatos / Andrea Design
Ramos / Ostara Flores
Tocado y acc. / Bella Gema



DESFILE FIANCEE SEPTIEMBRE 2024 - Double Tree by Hilton Buenos Aires - Ambientación Conrado Schultheis.

Make up / Academia Mud
con productos Arex Cosmetica
Peinado / Brava Peluquería
con productos
Question Professional
Ramos / Mey Flowers
Tocado y acc. / Bella Gema

ROUGE IVOIRE
ALTA COSTURA



STAR CLOTHES

Make up / Academia Mud
con productos Arex Cosmetica
Peinado / Brava Peluquería
con productos
Question Professional
Ramos / Flores & Cía
Tocado y acc. / Bella Gema



EXPO FIANCEE & 15 AÑOS



SEPTIEMBRE
2025



FIANCEEARG



WWW.FIANCEE.COM.AR